



AC Hydraulic^{A/S}

NO COMPROMISE



SOMMARIO



PROFILO
PAGG. 4-5



SOLLEVATORI PER POZZETTI
PAGG. 6-11



MARTINETTI IDRAULICI
PAGG. 12-16



MARTINETTI PNEUMOIDRAULICI
PAGG. 17-22



MARTINETTI PER CARICHI PESANTI
PAGG. 23-26



TRAVERSE A PANTOGRAFO
PAGG. 27-31



SOLLEVATORI AD ALTA CAPACITÀ
PAGG. 32-33, 40-42



MARTINETTI DA FOSSA
PAGG. 34-42



GRU
PAGG. 43-44



SOLLEVATORI PER SCATOLE INGRANAGGI
PAGG. 45-47



SOLLEVATORI DI RUOTE
PAGG. 48-49



PRESSE
PAGG. 50-54



SOLLEVATORI PER AEROMOBILI
PAGG. 55-57



SUPPORTI ASSALI
PAG. 58-60



MARTINETTI A BOTTIGLIA
PAGG. 61-62



MODULI DELLE SPECIFICHE
PAGG. 64-65

PROFILO



NO COMPROMISE



Storia

AC Hydraulic A/S è una società per azioni di proprietà familiare con sede a Viborg, in Danimarca.

L'azienda è stata fondata nel 1958 dal fabbro Anker Christensen (AC). Poco dopo l'apertura del laboratorio artigianale e di riparazione, Anker Christensen ebbe l'idea di sviluppare una gru di alta qualità per officine e per autocarri.

Ben presto fu sviluppata una vasta gamma di apparecchiature di sollevamento per il settore automobilistico, e con questo programma di prodotti ampliato l'azienda era pronta anche per i mercati internazionali.

AC Hydraulic A/S è oggi un'azienda di media grandezza ben consolidata che esporta più dell'80% della produzione. A capo dell'azienda ci sono i rappresentanti della terza generazione, Søren e Claus Anker Christensen, che insieme possiedono l'intero capitale sociale.

Produzione

I nostri prodotti sono "MADE IN DENMARK" in un impianto di produzione moderno e tecnologicamente all'avanguardia.

AC Hydraulic A/S impiega 130 collaboratori qualificati ed esperti, orgogliosi di contribuire alla fabbricazione di prodotti di qualità innovativi e ai vertici del mercato.

I nostri prodotti vengono sviluppati, commercializzati e fabbricati in un moderno impianto di circa 12.500 m², dove si investe continuamente in nuovi macchinari e metodi di produzione.

Sviluppo del prodotto

Per essere sempre all'avanguardia, gli sviluppatori di AC cercano costantemente di perfezionare la gamma di prodotti esistente e al tempo stesso di sviluppare nuovi prodotti in grado di soddisfare le esigenze del mercato.

Per questo motivo AC è stata in grado di conquistare una solida posizione sul mercato e di garantire un elevato grado di soddisfazione dei clienti. Abbiamo fatto di AC un marchio di prodotti caratterizzati da alto standard qualitativo e soluzioni innovative.



Qualità

Per noi è una questione di principio offrire sempre la migliore qualità.

Al fine di garantire un livello qualitativo costante ed elevato, ogni singolo prodotto viene collaudato prima di lasciare la fabbrica. Tutto questo e molto altro risulta dal nostro sistema di gestione qualità, certificato a norma ISO 9001:2000.

ISO 9001

BUREAU VERITAS
Certification



Mercati

AC Hydraulic A/S è leader sul mercato nella maggior parte dei settori di cui si occupa. I nostri prodotti sono distribuiti in tutto il mondo in oltre 50 Paesi.

La distribuzione avviene attraverso una rete accuratamente selezionata di rivenditori e partner dedicati altamente professionali.

I prodotti AC si trovano nella maggior parte delle officine europee: garanzia di prodotti comprovati e affidabili.

Obiettivi

Il nostro obiettivo principale è essere l'azienda produttrice di apparecchiature idrauliche più apprezzata e ricercata d'Europa nei nostri settori. Niente di meno.

Lavoriamo costantemente al fine di perfezionare i principi alla base dei nostri valori:

EXCELLENCE IN
QUALITY, SAFETY,
DESIGN & SERVICE

INNOVATION
AND
AVAILABILITY

è una ricerca costante della perfezione che forse non raggiungeremo mai al 100%... ma noi ci proviamo ugualmente!



SOLLEVATORI PER POZZETTI

UL2



Portata: 30 t
Numero di colonne: 2



Nuovo sollevatore standard da officina a 2 colonne per autocarri, motrici e autobus con l'assale anteriore e max 3 assali posteriori

Fornito chiavi in mano in un involucro d'acciaio galvanizzato a caldo. Dopo aver realizzato lo scavo e la colata, è sufficiente collegare i cavi all'attacco della centralina di comando - Plug and Play

Il sollevatore è a livello del pavimento e quindi ideale per i veicoli molto bassi. La raffinata pedana antiscivolo in alluminio resiste a un carico max di 7 t

Il sollevatore è dotato di una colonna fissa e una colonna mobile, ognuna con una portata di 15 t, per una portata complessiva di 30 t

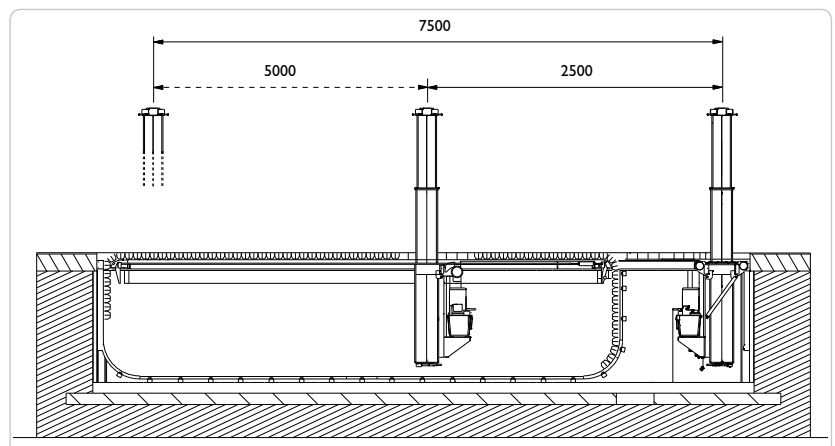
Le colonne possono essere azionate contemporaneamente o singolarmente. Le colonne si azionano con precisione per mezzo del pratico telecomando touch-screen

Le caratteristiche di sicurezza sono state ottimizzate tramite due circuiti idraulici differenti indipendenti in ogni colonna e sono conformi alla normativa europea EN1493

Per maggiori informazioni, richiedere la brochure specifica



UL2	
Portata	2 x 15 t
Altezza di sollevamento	1900 mm
Numero di colonne/mobili	2 / 1
Lunghezza involucro	8700 mm
Larghezza involucro	1030 mm
Distanza fra i punti di sollevamento	2500 - 7500 mm
Tempi di sollevamento/discesa	80 sec
Potenza richiesta	12 kw
Quantità di olio per colonna	25 l
Peso	4,6 t





SOLLEVATORI PER POZZETTI

UL3



Portata: 45 t
Numero di colonne: 3



Sollevatore universale a 3 colonne adatto praticamente a qualsiasi tipo di veicolo, compresi autotreni e autobus snodati

Fornito chiavi in mano in 2 involucri d'acciaio galvanizzato a caldo. Dopo aver realizzato lo scavo e la colata, è sufficiente collegare i cavi all'attacco della centralina di comando - Plug and Play

Il sollevatore è a livello del pavimento e quindi ideale per i veicoli molto bassi. La raffinata pedana antiscivolo in alluminio resiste a un carico max di 7 t

La colonna centrale del sollevatore è fissa, mentre le altre 2 sono mobili. Ogni colonna ha una portata di 15 t, per una portata complessiva di 45 t

Le colonne possono essere azionate contemporaneamente o singolarmente. Le colonne si azionano con precisione per mezzo del pratico telecomando touch-screen

Il sollevatore può essere utilizzato comodamente anche con 2 sole colonne in funzione

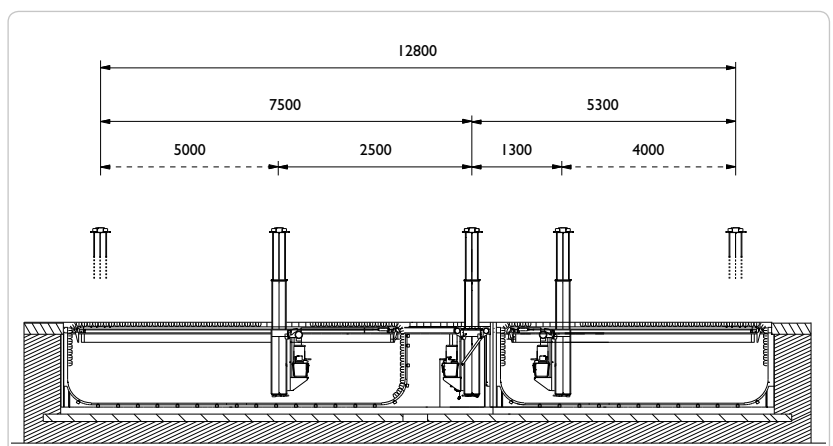
Le caratteristiche di sicurezza sono state ottimizzate tramite due circuiti idraulici differenti indipendenti in ogni colonna e sono conformi alla normativa europea EN1493

Per maggiori informazioni, richiedere la brochure specifica



UL3

Portata	3 x 15 t
Altezza di sollevamento	1900 mm
Numero di colonne/mobili	3 / 2
Lunghezza involucro	14340 mm
Larghezza involucro	1030 mm
Distanza fra i punti di sollevamento	1300 - 12800 mm
Tempi di sollevamento/discesa	80 sec
Potenza richiesta	18 kw
Quantità di olio per colonna	25 l
Peso	7 t





SOLLEVATORI PER POZZETTI

UL4



Portata: 60 t
Numero di colonne: 4



Ponte sollevatore flessibile con 4 colonne di sollevamento in grado di sollevare autobus articolati e treni

Il ponte sollevatore è fornito con due touch screen remoti che consentono il suo impiego come due stazioni di lavoro separate con ciascuna due colonne di sollevamento o come un ponte sollevatore con 2, 3 o 4 colonne attive

Il sollevatore è dotato di una colonna fissa e di tre colonne mobili, ciascuna delle quali con 15 t di portata. La portata complessiva è di 60 t

Le traverse e la copertura scorrevole sono a livello con il pavimento dell'officina per tutta la lunghezza della buca, indipendentemente dalla posizione delle traverse. La copertura scorrevole sopporta carichi fino a 7 tonnellate

Le funzioni di sicurezza sono ottimizzate con due circuiti idraulici indipendenti in ogni colonna, conformi allo standard europeo EN1493

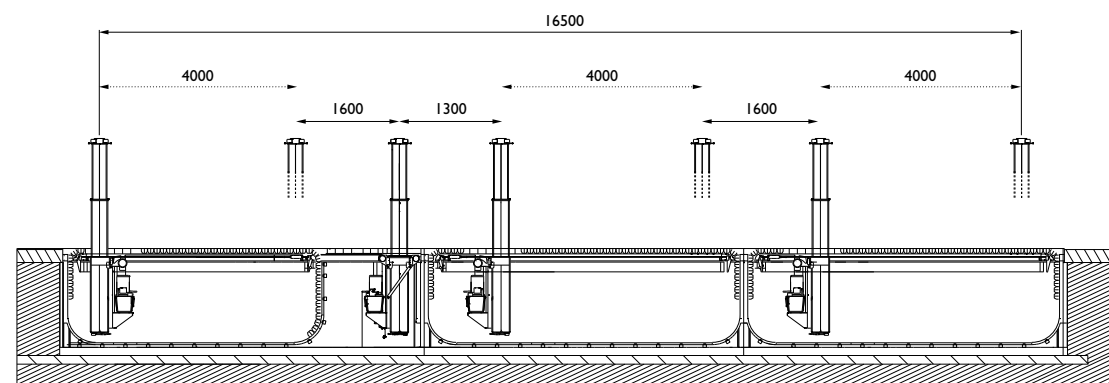
Un sollevatore "a prova di futuro", in grado di svolgere tutti gli incarichi di sollevamento in officina

Plug & Play – fornito preconfigurato con colonne di sollevamento completamente montate in involucri di acciaio galvanizzato, pronte per l'installazione

Per maggiori informazioni, richiedere la brochure specifica

UL4

Portata	4 x 15 t
Altezza di sollevamento	1900 mm
Numero di colonne/mobili	4 / 3
Lunghezza involucro	17400 mm
Larghezza involucro	1030 mm
Distanza fra i punti di sollevamento	1300 - 16500 mm
Tempi di sollevamento/discesa	80 sec
Potenza richiesta	24 kw
Quantità di olio per colonna	25 l
Peso	9 t





SOLLEVATORI PER POZZETTI

UL5



Portata 75 t
 Numero di colonne: 5



Il sollevatore di ultima generazione con 5 colonne di sollevamento per diverse soluzioni di sollevamento in un solo sollevatore, per un'officina "a prova di futuro"

La soluzione di sollevamento all'avanguardia per un'officina "a prova di futuro".

Il ponte sollevatore è fornito con due touch screen remoti che consentono il suo impiego come due stazioni di lavoro separate con due o tre colonne di sollevamento o come un ponte sollevatore con 2, 3, 4 o 5 colonne attive

Il sollevatore è dotato di una colonna fissa e di quattro colonne mobili, ciascuna delle quali con 15 t di portata. La portata complessiva è di 75 t

Le traverse e la copertura scorrevole sono a livello con il pavimento dell'officina per tutta la lunghezza della buca, indipendentemente dalla posizione delle traverse. La copertura scorrevole sopporta carichi fino a 7 tonnellate.

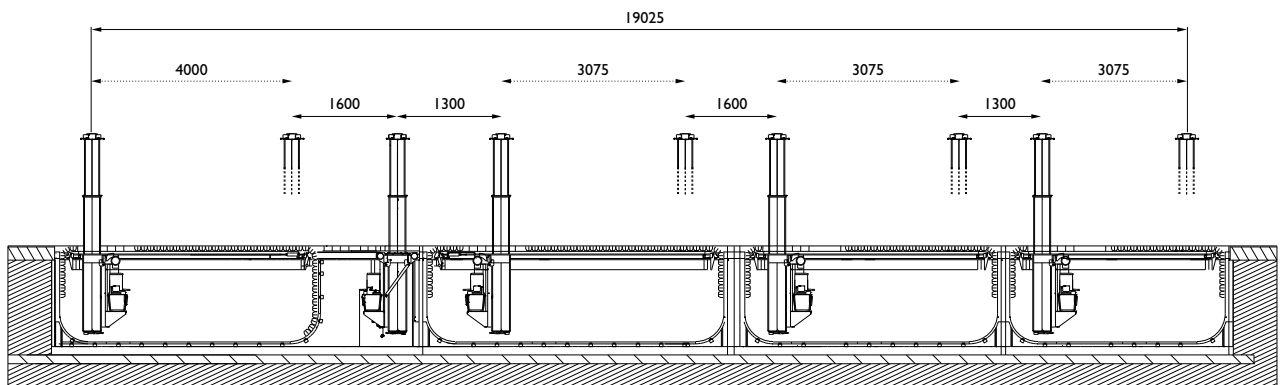
Le funzioni di sicurezza sono ottimizzate con due circuiti idraulici indipendenti in ogni colonna, conformi allo standard europeo EN1493

Plug & Play – fornito preconfigurato con colonne di sollevamento completamente montate in involucri di acciaio galvanizzato, pronte per l'installazione

Per maggiori informazioni, richiedere la brochure specifica

UL5

Portata	5 x 15 t
Altezza di sollevamento	1900 mm
Numero di colonne/mobili	5 / 4
Lunghezza involucro	20000 mm
Larghezza involucro	1030 mm
Distanza fra i punti di sollevamento	1300 - 19025 mm
Tempi di sollevamento/discesa	80 sec
Potenza richiesta	30 kw
Quantità di olio per colonna	25 l
Peso	11 t





ACCESSORI - SOLLEVATORI PER POZZETTI

LSU40



Sella di sollevamento

Aumenta l'altezza di sollevamento di 40 mm
(Ordine 2 pz. per traversa)

Idoneità:
Tutti i modelli



LSU90



Sella di sollevamento

Aumenta l'altezza di sollevamento di 90 mm
(Ordine 2 pz. per traversa)

Idoneità:
Tutti i modelli



LSU150



Sella di sollevamento

Aumenta l'altezza di sollevamento di 150 mm
(Ordine 2 pz. per traversa)

Idoneità:
Tutti i modelli



FU100



Estensione

Aumenta l'altezza di sollevamento di 100 mm
(Ordine 2 pz. per traversa)

Idoneità:
Tutti i modelli





ACCESSORI - SOLLEVATORI PER POZZETTI

DSU



Sella di sollevamento differenziale
Permette il sollevamento sul differenziale

Idoneità:
Tutti i modelli



ASU



Sella di sollevamento a regolazione multipla
Sella di sollevamento regolabile con 2 altezze di sollevamento: 105 mm e 244 mm
(Ordine 2 pz. per traversa)

Idoneità:
Tutti i modelli



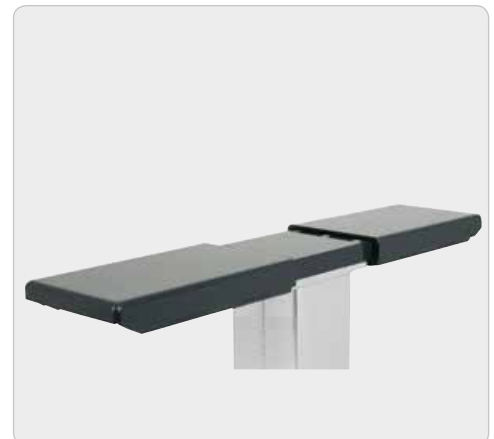
WCU



Traversa bassa e larga con ampiezza regolabile
Aumento continuo tra 1608 e 1817 mm

Il design completamente piatto è perfetto per il sollevamento di autobus urbani
(Ordine 2 pz per traversa)

Idoneità:
Tutti i modelli



SU



Sella in alluminio bassa
Protegge il telaio

Particolarmente adatta al sollevamento di autobus (Ordine 2 pz per traversa)

Idoneità:
Tutti i modelli





MARTINETTI IDRAULICI

DK20 / DK20Q



Capacità: 2,0 t
Altezza max.: 495 mm

Martinetto per sollevamento di automobili e furgoni

Altezza min. molto ridotta di soli 80 mm
Telaio ampio e robusto realizzato in acciaio ad alta resistenza
Controllo preciso e sicuro dell'abbassamento
Dispositivo di sicurezza manuale per la massima sicurezza in fase di abbassamento
Valvola di sicurezza integrata
Ruote antirumore con ammortizzatore in poliuretano per proteggere il pavimento
Impugnatura ergonomica per una presa salda e sicura
DK20Q è dotato di pedale quick-lift per un sollevamento facile e rapido



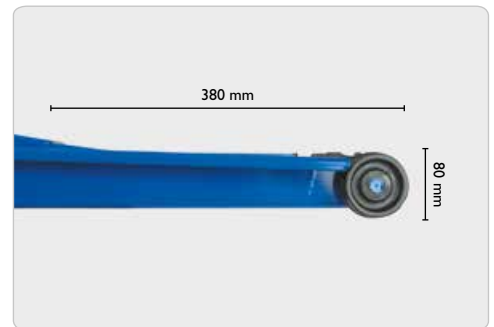
DK13HLQ



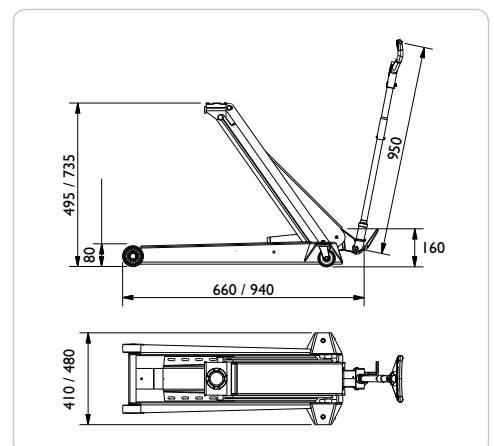
Capacità: 1,3 t
Altezza max.: 735 mm

Martinetto high lifter, indicato per veicoli con altezza libera bassa

Altezza min. molto ridotta di soli 80 mm per una lunghezza di 380 mm
Telaio ampio e robusto realizzato in acciaio ad alta resistenza
Pedale quick-lift per un sollevamento facile e veloce
Controllo preciso e sicuro dell'abbassamento
Dispositivo di sicurezza manuale per la massima sicurezza in fase di abbassamento
Valvola di sicurezza integrata
Ruote antirumore con ammortizzatore in poliuretano per proteggere il pavimento
Impugnatura ergonomica



	DK20	DK20Q	DK13HLQ
Capacità	2,0 t	2,0 t	1,3 t
Altezza min.	80 mm	80 mm	80 mm
Altezza max.	495 mm	495 mm	735 mm
Lunghezza, telaio	660 mm	660 mm	940 mm
Lunghezza, impugnatura	950 mm	950 mm	950 mm
Altezza del telaio	160 mm	160 mm	160 mm
Larghezza	410 mm	410 mm	480 mm
Peso	31 kg	31 kg	39 kg





MARTINETTI IDRAULICI

DK20HLQ



Capacità: 2,0 t
Altezza max.: 795 mm

Martinetto high lifter, indicato per SUV e furgoni

Altezza min. molto ridotta di soli 80 mm

Telaio ampio e robusto realizzato in acciaio ad alta resistenza

Pedale quick-lift per un sollevamento facile e veloce

Controllo preciso e sicuro dell'abbassamento

Dispositivo di sicurezza manuale per la massima sicurezza in fase di abbassamento

Valvola di sicurezza integrata

Ruote antirumore con ammortizzatore in poliuretano per proteggere il pavimento

Impugnatura ergonomica per una presa salda e sicura



DK50HLQ



Capacità: 5,0 t
Altezza max.: 975 mm

Martinetto high lifter per autocarri e per macchinari agricoli e per l'edilizia

Altezza min. ridotta di soli 140 mm

Possibilità di montaggio pneumatici per una maggiore manovrabilità (accessorio opzionale)

Telaio ampio e robusto realizzato in acciaio ad alta resistenza

Pedale quick-lift per un sollevamento facile e veloce

Controllo preciso e sicuro dell'abbassamento

Dispositivo di sicurezza manuale per la massima sicurezza in fase di abbassamento

Valvola di sicurezza integrata

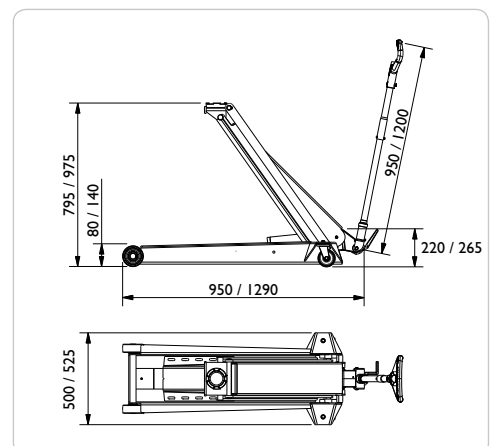
Impugnatura ergonomica per una presa salda e sicura



DK20HLQ

DK50HLQ

	DK20HLQ	DK50HLQ
Capacità	2,0 t	5,0 t
Altezza min.	80 mm	140 mm
Altezza max.	795 mm	975 mm
Lunghezza, telaio	950 mm	1290 mm
Lunghezza, impugnatura	950 mm	1200 mm
Altezza del telaio	220 mm	265 mm
larghezza	500 mm	525 mm
Peso	49 kg	170 kg





MARTINETTI IDRAULICI

DK40Q / DK60Q



Capacità: 4,0 / 6,0 t
Altezza max.: 600 mm

Martinetto per autocarri e per macchinari agricoli e per l'edilizia

- Altezza min. ridotta di soli 140 mm
- Possibilità di montaggio pneumatici per una maggiore manovrabilità (accessorio opzionale)
- Telaio ampio e robusto realizzato in acciaio ad alta resistenza
- Pedale quick-lift per un sollevamento facile e veloce
- Controllo preciso e sicuro dell'abbassamento
- Dispositivo di sicurezza manuale per la massima sicurezza in fase di abbassamento
- Valvola di sicurezza integrata
- Impugnatura ergonomica per una presa salda e sicura



DK100Q / DK120Q



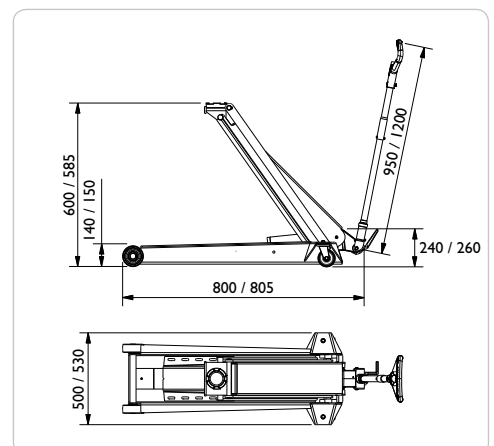
Capacità: 10,0 / 12,0 t
Altezza max.: 585 mm

Martinetto per autocarri e per macchinari agricoli e per l'edilizia

- Altezza min. ridotta di soli 150 mm
- Possibilità di montaggio pneumatici per una maggiore manovrabilità (accessorio opzionale)
- Telaio ampio e robusto realizzato in acciaio ad alta resistenza
- Pedale quick-lift per un sollevamento facile e veloce
- Controllo preciso e sicuro dell'abbassamento
- Dispositivo di sicurezza manuale per la massima sicurezza in fase di abbassamento
- Valvola di sicurezza integrata
- Impugnatura ergonomica per una presa salda e sicura



	DK40Q	DK60Q	DK100Q	DK120Q
Capacità	4,0 t	6,0 t	10,0 t	12,0 t
Altezza min.	140 mm	140 mm	150 mm	150 mm
Altezza max.	600 mm	600 mm	585 mm	585 mm
Lunghezza, telaio	800 mm	800 mm	805 mm	805 mm
Lunghezza, impugnatura	950 mm	1200 mm	950 mm	1200 mm
Altezza del telaio	240 mm	240 mm	260 mm	260 mm
Larghezza	500 mm	500 mm	530 mm	530 mm
Peso	95 kg	95 kg	118 kg	118 kg





MARTINETTI IDRAULICI

FJ40



Capacità: 4,0 / 5,0 t
 Altezza max.: 455 / 730 mm

Martinetto per carrelli a forca - indicato anche per l'agricoltura e l'industria

Altezza min. estremamente ridotta di soli 55 mm

Martinetto combinato a 2 punti di sollevamento (forbice 55 - 455 mm, cilindro 410 - 730 mm)

La capacità è di 4 t alla forbice e 5 t al cilindro

Pieghevole e quindi indicato per veicoli di servizio

Telaio ampio e robusto realizzato in acciaio ad alta resistenza

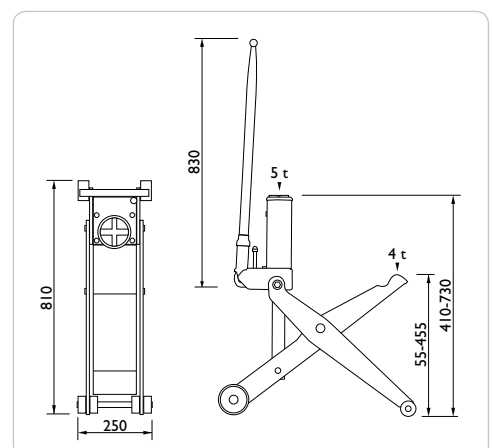
Controllo preciso e sicuro dell'abbassamento

Valvola di sicurezza integrata per la protezione da sovraccarico



FJ40

Capacità (forbice/cilindro)	4,0 / 5,0 t
Altezza min. (forbice/cilindro)	55 / 410 mm
Altezza max. (forbice/cilindro)	455 / 730 mm
Lunghezza, telaio	810 mm
Lunghezza, impugnatura	830 mm
Altezza del telaio	100 mm
Larghezza	250 mm
Peso	43 kg





ACCESSORI OPZIONALI - MARTINETTI IDRAULICI

GSI



Ammortizzatore in gomma
Per la protezione del sottocarro della vettura

Compatibile con:
DK20
DK20Q
DK13HLQ
DK20HLQ
T3



G4

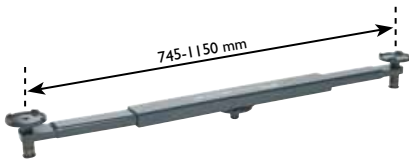


Pneumatici di alta qualità
Facilitano il trasporto e garantiscono un'alta maneggevolezza, anche su terreni irregolari

Compatibili con:
DK40Q
DK60Q
DK100Q
DK120Q
DK50HLQ



T3



Capacità: 1,0 t

Traversa di sollevamento
Solleva la vettura per consentire la sostituzione simultanea di entrambe le ruote
Con bracci telescopici, apertura da 745 a 1150 mm

Compatibile con:
DK20
DK20Q
DK13HLQ
DK20HLQ



FDK1 / FDK2



Prolunga - FDK1
Prolunga per il sollevamento di veicoli con altezza libera elevata (100 mm)

Compatibile con:
DK20 / DK20Q
DK13HLQ / DK20HLQ

Prolunga - FDK2
(125 mm)

Compatibile con:
DK40Q / DK60Q
DK100Q/DK120Q/DK50HLQ





MARTINETTO PNEUMOIDRAULICO PORTATILE

B25-2



Capacità: 25 / 10 t
Altezza max.: 235 / 320 mm

Martinetto pneumatico portatile - ideale per veicoli di servizio

Altezza min. ridotta di soli 160 mm e peso contenuto di soli 28 kg

Design funzionale senza tubi, impugnature e valvole in vista

Di facile utilizzo, con impugnatura che incorpora le funzioni di direzionamento, trasporto e manovra

Pistone rivestito in cromo a garanzia di lunga durata

Valvola di sicurezza integrata

Dispositivo di sicurezza manuale per la massima sicurezza in fase di sollevamento e abbassamento

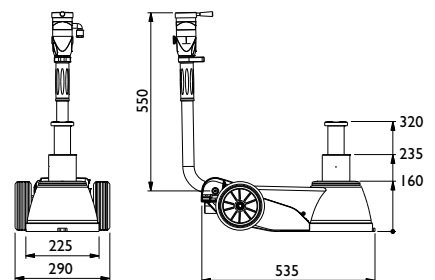
Dispositivo di bloccaggio per il trasporto/fissaggio alla parete per veicoli di servizio e officine (accessorio opzionale)



B25-2

Capacità	25 / 10 t
Altezza min.	160 mm
Altezza max.	235 / 320 mm
Lunghezza, telaio	535 mm
Lunghezza, impugnatura	550 mm
Larghezza	225 mm
Larghezza, ruote incluse	290 mm
Pressione	9 - 12 bar
Consumo d'aria min.	350 l/min
Peso	28 kg

- Con 2 prolunghe (50/100 mm)





MARTINETTI PNEUMOIDRAULICI

25-I



Capacità: 25 t
Altezza max.: 345 mm

Martinetto pneumatico a I sfilata per macchinari per l'edilizia e autocarri

Altezza min. di 220 mm

Progettato per usi pesanti, intensivi e professionali

Pistone rivestito in cromo a garanzia di lunga durata

Valvola di sicurezza integrata per la protezione da sovraccarico

Dispositivo di sicurezza manuale per la massima sicurezza in fase di sollevamento e abbassamento

Il modello 25-ITH è dotato di impugnatura telescopica che aumenta la portata sotto al veicolo fino a 2125 mm e garantisce un uso sicuro e confortevole



25-IH



Capacità: 25 t
Altezza max.: 610 mm

Martinetto pneumatico a I sfilata per macchinari per l'agricoltura e l'edilizia, rimorchi e altri veicoli con altezza libera elevata

Altezza min. di 360 mm

Altezza max. elevata di 610 mm, prolunga in dotazione Il modello F250 (accessorio opzionale) ha un'altezza max. di 860 mm

Pistone rivestito in cromo

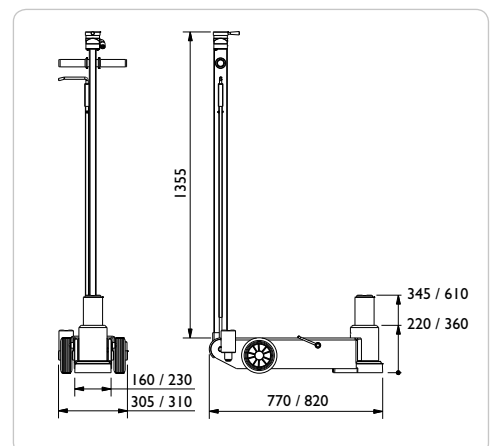
Valvola di sicurezza integrata

Dispositivo di sicurezza manuale per la massima sicurezza in fase di sollevamento e abbassamento

Il modello 25-IHTH è dotato di impugnatura telescopica che aumenta la portata sotto al veicolo fino a 2.170 mm e garantisce un uso sicuro e confortevole



	25-I	25-IH
Capacità	25 t	25 t
Altezza min.	220 mm	360 mm
Altezza max.	345 mm	610 mm
Lunghezza, telaio	770 mm	820 mm
Lunghezza, impugnatura	1355 mm	1355 mm
Larghezza	160 mm	230 mm
Larghezza, ruote incl.	305 mm	310 mm
Pressione	9 - 12 bar	9 - 12 bar
Consumo d'aria min.	350 l/min	350 l/min
Peso	62 kg	71 kg



- Con 2 prolunghe (50/100 mm)



MARTINETTI PNEUMOIDRAULICI

25-2



Capacità: 25 / 10 t
Altezza max.: 275 / 380 mm

Martinetto pneumatico versatile a 2 sfilate per autobus e autocarri

Altezza min. ridotta di soli 180 mm
Progettato per usi pesanti, intensivi e professionali

Pistone rivestito in cromo a garanzia di lunga durata

Valvola di sicurezza integrata per la protezione da sovraccarico

Dispositivo di sicurezza manuale per la massima sicurezza in fase di sollevamento e abbassamento

Il modello 25-2TH è dotato di impugnatura telescopica che aumenta la portata sotto al veicolo fino a 2125 mm e garantisce un uso sicuro e confortevole



50-2



Capacità: 50 / 25 t
Altezza max.: 340 / 450 mm

Martinetto pneumatico a 2 sfilata per autobus di grandi dimensioni e autocarri

Altezza min. di 220 mm

Progettato per usi pesanti, intensivi e professionali

Pistone rivestito in cromo a garanzia di lunga durata

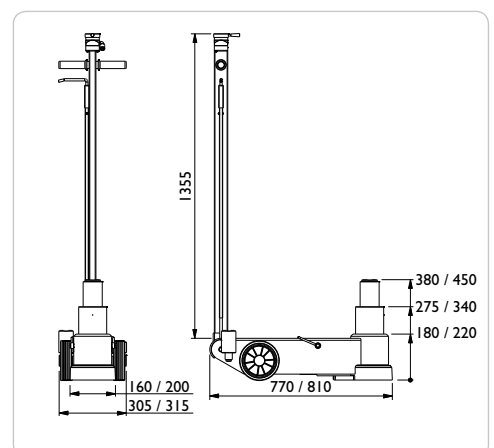
Valvola di sicurezza integrata per la protezione da sovraccarico

Dispositivo di sicurezza manuale per la massima sicurezza in fase di sollevamento e abbassamento

Il modello 50-2TH è dotato di impugnatura telescopica che aumenta la portata sotto al veicolo fino a 2.170 mm e garantisce un uso sicuro e confortevole



	25-2	50-2
Capacità	25 / 10 t	50 / 25 t
Altezza min.	180 mm	220 mm
Altezza max.	275 / 380 mm	340 / 450 mm
Lunghezza, telaio	770 mm	810 mm
Lunghezza, impugnatura	1355 mm	1355 mm
Larghezza	160 mm	200 mm
Larghezza, ruote incl.	305 mm	315 mm
Pressione	9 - 12 bar	9 - 12 bar
Consumo d'aria min.	350 l/min	350 l/min
Peso	60 kg	80 kg



- Con 2 prolunghe (50/100 mm)



MARTINETTI PNEUMOIDRAULICI

50-3



Capacità: 50 / 25 / 10 t
Altezza max.: 210 / 265 / 335 mm

Martinetto pneumatico a 3 sfilate per autobus a pianale ribassato e altri veicoli ad altezza libera ridotta

Altezza min. estremamente ridotta di soli 150 mm ed elevata capacità di sollevamento

Cilindro telescopico per una buona altezza di sollevamento

Progettato per usi pesanti, intensivi e professionali

Valvola di sicurezza integrata

Dispositivo di sicurezza manuale per la massima sicurezza in fase di sollevamento e abbassamento

Il modello 50-3TH è dotato di impugnatura telescopica che aumenta la portata sotto al veicolo fino a 2.165 mm e garantisce un uso sicuro e confortevole



50-3H



Capacità: 50 / 25 / 10 t
Altezza max.: 340 / 450 / 560 mm

Martinetto pneumatico a 3 sfilate per veicoli con altezza libera particolarmente elevata

Altezza min. di 220 mm e altezza max. elevata di 560 mm

Progettato per usi pesanti, intensivi e professionali

Pistone rivestito in cromo a garanzia lunga durata

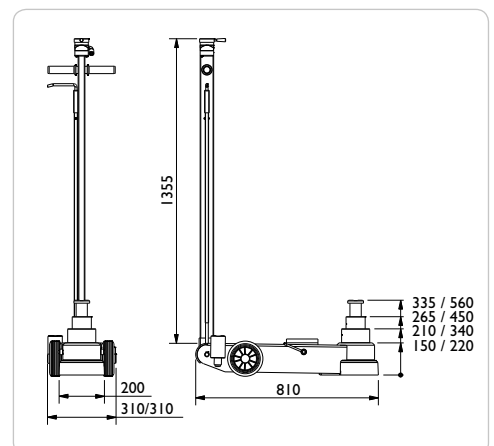
Valvola di sicurezza integrata per la protezione da sovraccarico

Dispositivo di sicurezza manuale per la massima sicurezza in fase di sollevamento e abbassamento

Il modello 50-3HTH è dotato di impugnatura telescopica che aumenta la portata sotto al veicolo fino a 2.165 mm e garantisce un uso sicuro e confortevole



	50-3	50-3H
Capacità	50 / 25 / 10 t	50 / 25 / 10 t
Altezza min.	150 mm	220 mm
Altezza max.	210 / 265 / 335 mm	340 / 450 / 560 mm
Lunghezza, telaio	810 mm	810 mm
Lunghezza, impugnatura	1355 mm	1355 mm
Larghezza	200 mm	200 mm
Larghezza, incl. ruote	310 mm	310 mm
Pressione	9 - 12 bar	9 - 12 bar
Consumo d'aria min.	350 l/min	350 l/min
Peso	67 kg	77 kg



- 50-3: Con 2 prolunghe (50/100 mm)
- 50-3H: Per ragioni di sicurezza non può essere utilizzato con prolunghe



MARTINETTI PNEUMOIDRAULICI

65-I



Capacità: 65 t
Altezza max.: 380 mm

Martinetto pneumatico per macchinari pesanti per l'edilizia

Altezza min. di 245 mm e capacità particolarmente elevata di 65 t
Progettato per usi pesanti, intensivi e professionali

Pistone rivestito in cromo a garanzia di lunga durata

Valvola di sicurezza integrata per la protezione da sovraccarico

Dispositivo di sicurezza manuale per la massima sicurezza in fase di sollevamento e abbassamento

Il modello 65-ITH è dotato di impugnatura telescopica che aumenta la portata sotto al veicolo fino a 2.180 mm e garantisce un uso sicuro e confortevole

Pneumatici in dotazione



65-1H



Capacità: 65 t
Altezza max.: 725 mm

Martinetto pneumatico per veicoli pesanti con altezza libera elevata

Altezza min. di 425 mm. Altezza max. di 725 mm oppure di 1.025 mm prolunghe incluse

Progettato per usi pesanti, intensivi e professionali

Pistone rivestito in cromo a garanzia di lunga durata

Valvola di sicurezza integrata

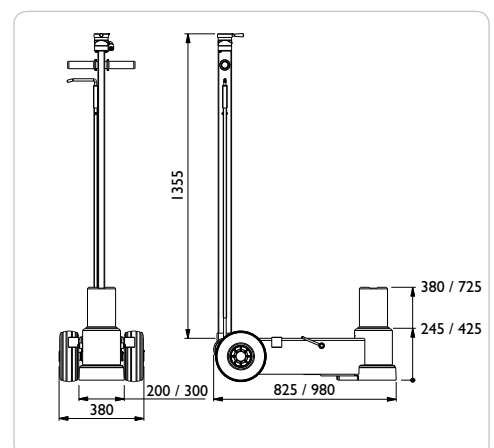
Dispositivo di sicurezza manuale per la massima sicurezza in fase di sollevamento e abbassamento

Il modello 65-1HTH è dotato di impugnatura telescopica che aumenta la portata sotto al veicolo fino a 2.340 mm e garantisce un uso sicuro e confortevole

Pneumatici in dotazione



	65-I	65-1H
Capacità	65 t	65 t
Altezza min.	245 mm	425 mm
Altezza max.	380 mm	725 mm
Lunghezza, telaio	825 mm	980 mm
Lunghezza, impugnatura	1355 mm	1355 mm
Larghezza	200 mm	300 mm
Larghezza, ruote incl.	380 mm	380 mm
Pressione	9 - 12 bar	9 - 12 bar
Consumo d'aria min.	350 l/min	350 l/min
Peso	95 kg	138 kg

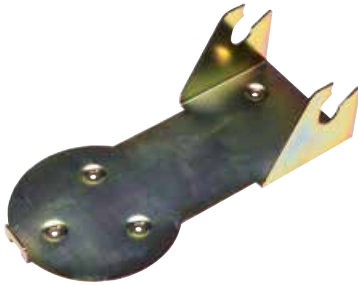


- Con 2 prolunghe (100/200 mm)



ACCESSORI OPZIONALI

SBB



Dispositivo di bloccaggio per il trasporto e fissaggio a parete, per B25-2

Per riporre in tutta sicurezza in veicoli di servizio, proteggendo dai rischi in caso di frenate brusche. Facilita il fissaggio a parete in officina.

Compatibile con i modelli:
B25-2



F250



Prolunga

Aumenta l'altezza max. di 250 mm

Non utilizzare in combinazione con altre prolunghe

Compatibile con i modelli:
B25-2
25-1
25-1H
25-2
50-2
50-3



FW



Sella per martinetto

Ø 145 mm

Indicata per sollevamenti senza danneggiare bulloni, differenziali, ecc.

Compatibile con i modelli:
B25-2
25-1
25-1H
25-2
50-2
50-3

Capacità: 10 t



FWI



Sella a V

Indicata per sollevamenti sotto assi

Compatibile con i modelli:
B25-2
25-1
25-1H
25-2
50-2
50-3

Capacità: 10 t





MARTINETTI PER CARICHI PESANTI

100-IL



Portata: 100 t
Altezza max: 570 mm

150-IL



Portata: 150 t
Altezza max: 570 mm

Martinetti per carichi pesanti per macchinari con bassa altezza da terra nell'industria mineraria e delle costruzioni

Altezza min/max a 435/570 mm

Telaio resistente completamente in acciaio realizzato per condizioni ambientali difficili

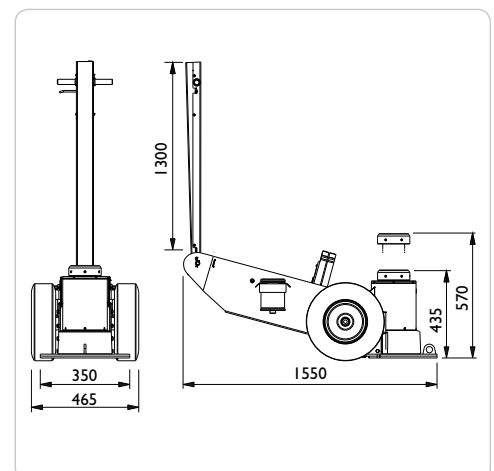
Grandi pneumatici in gomma consentono il posizionamento su superfici difficili

L'innovativa costruzione del telaio facilita la riparazione con martinetto e anche la sostituzione delle ruote sul posto

Elevata altezza da terra per binario distanziatore e terreno accidentato

Maniglia con diverse posizioni per una semplice inclinazione all'indietro e un movimento ergonomico

Maniglia con interruttore uomo morto per la massima sicurezza durante il sollevamento e l'abbassamento



	100-IL	150-IL
Portata	100 t	150 t
Altezza min.	435 mm	435 mm
Altezza max.	570 mm	570 mm
Lunghezza telaio	1550 mm	1550 mm
Lunghezza maniglia	1300 mm	1300 mm
Larghezza	350 mm	350 mm
Larghezza (con ruote)	465 mm	465 mm
Alimentazione d'aria	10 bar	10 bar
Consumo d'aria	1200 l/min	1200 l/min
Peso	332 kg	332 kg
Altezza da terra	40 mm	40 mm



MARTINETTI PER CARICHI PESANTI

100-I



Portata: 100 t
Altezza max: 1100 mm

Martinetti per carichi pesanti per le industrie mineraria e delle costruzioni

Altezza min/max a 700/1100 mm

Telaio resistente completamente in acciaio realizzato per condizioni ambientali difficili

Grandi pneumatici in gomma consentono il posizionamento su superfici difficili

L'innovativa costruzione del telaio facilita la riparazione con martinetto e anche la sostituzione delle ruote sul posto

Elevata altezza da terra per binario distanziatore e terreno accidentato

Maniglia con diverse posizioni per una semplice inclinazione all'indietro e un movimento ergonomico

Maniglia con interruttore uomo morto per la massima sicurezza durante il sollevamento e l'abbassamento



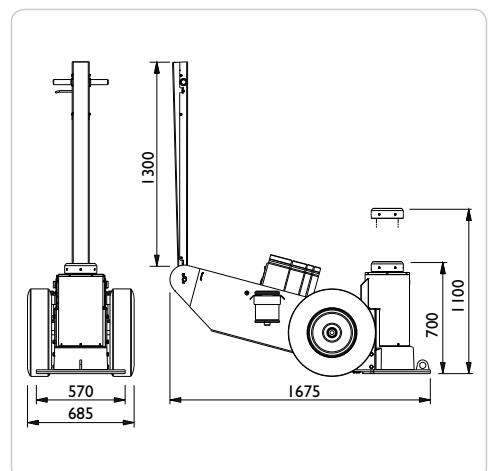
150-I



Portata: 150 t
Altezza max: 1100 mm



	100-I	150-I
Portata	100 t	150 t
Altezza min.	700 mm	700 mm
Altezza max.	1100 mm	1100 mm
Lunghezza telaio	1675 mm	1675 mm
Lunghezza maniglia	1300 mm	1300 mm
Larghezza	570 mm	570 mm
Larghezza (con ruote)	685 mm	685 mm
Alimentazione d'aria	10 bar	10 bar
Consumo d'aria	1200 l/min	1200 l/min
Peso	476 kg	476 kg
Altezza da terra	65 mm	65 mm





MARTINETTI PER CARICHI PESANTI

100-1H



Portata: 100 t
Altezza max: 1600 mm

Martinetti per carichi pesanti per macchinari con bassa altezza da terra nell'industria mineraria e delle costruzioni

Altezza min/max a 950/1600 mm

Telaio resistente completamente in acciaio realizzato per condizioni ambientali difficili

Grandi pneumatici in gomma consentono il posizionamento su superfici difficili

L'innovativa costruzione del telaio facilita la riparazione con martinetto e anche la sostituzione delle ruote sul posto

Elevata altezza da terra per binario distanziatore e terreno accidentato

Maniglia con diverse posizioni per una semplice inclinazione all'indietro e un movimento ergonomico

Maniglia con interruttore uomo morto per la massima sicurezza durante il sollevamento e l'abbassamento



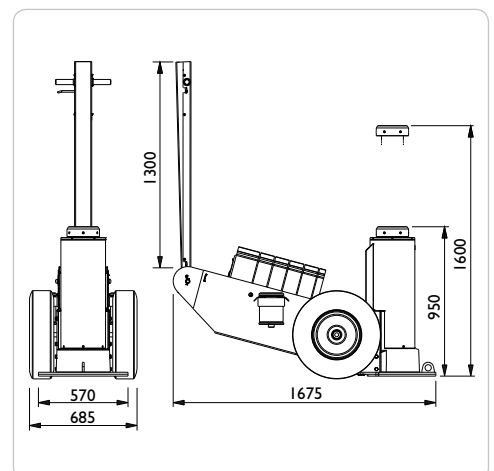
150-1H



Portata: 150 t
Altezza max: 1600 mm



	100-1H	150-1H
Portata	100 t	150 t
Altezza min.	950 mm	950 mm
Altezza max.	1600 mm	1600 mm
Lunghezza telaio	1675 mm	1675 mm
Lunghezza maniglia	1300 mm	1300 mm
Larghezza	570 mm	570 mm
Larghezza (con ruote)	685 mm	685 mm
Alimentazione d'aria	10 bar	10 bar
Consumo d'aria	1200 l/min	1200 l/min
Peso	546 kg	546 kg
Altezza da terra	65 mm	65 mm





ACCESSORI - MARTINETTI PER CARICHI PESANTI

FHD100 / FHD200



Estensione - FHD100

Aumenta l'altezza di sollevamento di 100 mm

Estensione - FHD200

Aumenta l'altezza di sollevamento di 200 mm

Idoneità:
Tutti i modelli



HHD



Supporto estensione

Permette di sistemare le estensioni sul lato del martinetto

Idoneità:
Tutti i modelli



SB65 / SB100 / SB150



Anello di sicurezza - SB65

Altezza 65 mm

Idoneità: Tutti i modelli

Anello di sicurezza - SB100

Altezza 100 mm

Idoneità: 100-I / 150-I
100-IH / 150-IH

Anello di sicurezza - SB150

Altezza 150 mm

Idoneità: 100-I / 150-I
100-IH / 150-IH



BHD



Supporto anello di sicurezza

Permette di sistemare gli anelli di blocco sul martinetto

Idoneità:
Tutti i modelli





TRAVERSE A PANTOGRAFO

SD20L / SD26L



Capacità: 2,0 / 2,6 t
Corsa: 250 mm

Traversa idraulica a pantografo per autovetture e furgoni

Sollevamento veloce ed efficiente grazie alla pompa manuale a doppia azione

L'altezza di soli 180 mm e la struttura poco ingombrante la rendono indicata per i veicoli con altezza libera ridotta

Estensione ampia e flessibile: la distanza tra i punti di sollevamento può essere regolata fino a 1.610 mm

Esclusivo sistema di sostegno ad altezza regolabile, compatibile con tutti i tipi di ponte o fossa

Azionamento a 2 mani con dispositivo di sicurezza, arresto di emergenza meccanico e valvola di sovrappressione per la massima sicurezza



SD20PHL / SD26PHL



Capacità: 2,0 / 2,6 t
Corsa: 250 mm

Traversa pneumoidraulica a pantografo per autovetture e furgoni

Sollevamento veloce ed efficiente grazie alla pompa sicura e silenziosa

L'altezza di soli 180 mm e la struttura poco ingombrante la rendono indicata per i veicoli con altezza libera ridotta

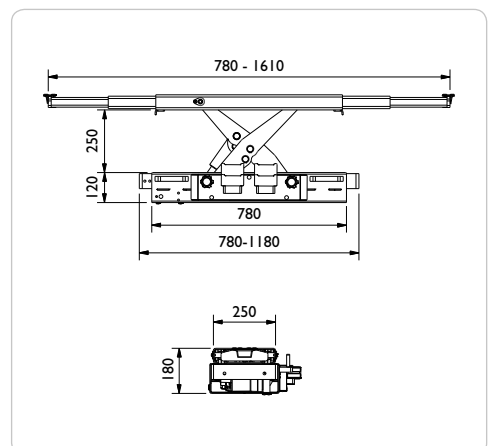
Estensione ampia e flessibile: la distanza tra i punti di sollevamento può essere regolata fino a 1.610 mm

Esclusivo sistema di sostegno ad altezza regolabile, compatibile con tutti i tipi di ponte o fossa

Azionamento a 2 mani con dispositivo di sicurezza, arresto di emergenza meccanico e valvola di sovrappressione per la massima sicurezza



	SD20L	SD26L	SD20PHL	SD26PHL
Capacità	2,0 t	2,6 t	2,0 t	2,6 t
Corsa	250 mm	250 mm	250 mm	250 mm
Altezza min.	180 mm	180 mm	180 mm	180 mm
Bracci di sollevamento	780 - 1610 mm	780 - 1610 mm	780 - 1610 mm	780 - 1610 mm
Larghezza	780 - 1180 mm	780 - 1180 mm	780 - 1180 mm	780 - 1180 mm
Telaio di sollevamento	120 mm	120 mm	120 mm	120 mm
Telaio di sollevamento	250 mm	250 mm	250 mm	250 mm
Pressione			8,5 - 12 bar	8,5 - 12 bar
Consumo d'aria min.			350 l/min	350 l/min
Peso	105 kg	105 kg	110 kg	110 kg



- Richiede elenchi/compilazione del modulo specifiche a pag. 64/65
- Con 3 set di prolunghie (10/40/85 mm) e ammortizzatore in gomma per la protezione del sottocarro



TRAVERSE A PANTOGRAFO

SD20PHL-A / SD26PHL-A



Capacità: 2,0 / 2,6 t
Corsa: 250 mm

Traversa pneumoidraulica a pantografo completamente automatica per centri di revisione e officine dove si effettuano numerosi sollevamenti

Bracci di sollevamento ad azionamento individuale mediante joystick. Ciò consente di evitare posture errate e lunghe operazioni

Un telecomando consente di attivare la funzione di abbassamento e la chiusura dei bracci in posizione iniziale

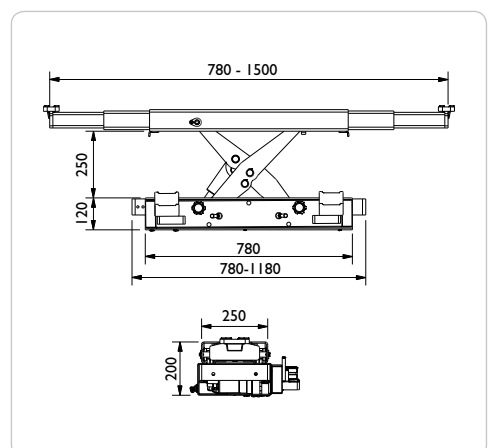
Il telecomando può essere montato vicino al pannello dei comandi di sollevamento, garantendo un azionamento sicuro senza operazioni superflue

Esclusivo sistema di sostegno ad altezza regolabile, compatibile con tutti i tipi di ponte o fossa
Richiede elenchi/compilazione del modulo specifiche a pag. 64/65

Con 3 set di prolunghe (10/40/85 mm) e ammortizzatore in gomma per la protezione del sottocarro



	SD20PHL-A	SD26PHL-A
Capacità	2,0 t	2,6 t
Corsa	250 mm	250 mm
Altezza min.	200 mm	200 mm
Bracci di sollevamento (telescopici)	780 - 1500 mm	780 - 1500 mm
Larghezza (escl. bracci di supporto)	780 - 1180 mm	780 - 1180 mm
Telaio di sollevamento (altezza)	120 mm	120 mm
Telaio di sollevamento (larghezza)	250 mm	250 mm
Pressione	8,5 - 12 bar	8,5 - 12 bar
Consumo d'aria min.	350 l/min	350 l/min
Peso (escl. bracci di supporto)	120 kg	120 kg





TRAVERSE A PANTOGRAFO

SD32PHL



Capacità: 3,2 t
Corsa: 250 mm

Traversa pneumoidraulica per autovetture, furgoni e autocarri

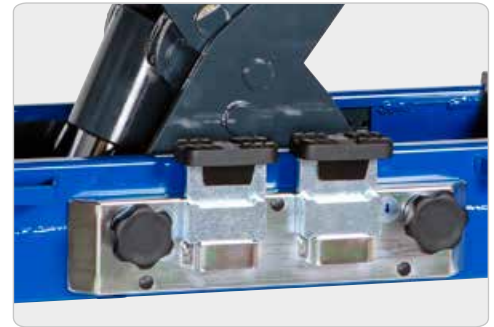
Struttura solida e robusta, ideale per il sollevamento di veicoli pesanti

Altezza ridotta di soli 230 mm

Estensione ampia e flessibile: la distanza tra i punti di sollevamento può essere regolata fino a 1.500 mm

Esclusivo sistema di sostegno ad altezza regolabile, compatibile con tutti i tipi di ponte o fossa. *Richiede elenchi/compilazione del modulo specifiche a pag. 64/65*

Con 3 set di prolunghe (10/40/85 mm) e ammortizzatore in gomma per la protezione del sottocarro



SD40PHL



Capacità: 4,0 t
Corsa: 250 mm

Traversa pneumoidraulica per autovetture, furgoni e autocarri

Struttura solida e robusta, ideale per il sollevamento di veicoli pesanti

Altezza ridotta di soli 230 mm

Estensione ampia e flessibile: la distanza tra i punti di sollevamento può essere regolata fino a 1.500 mm

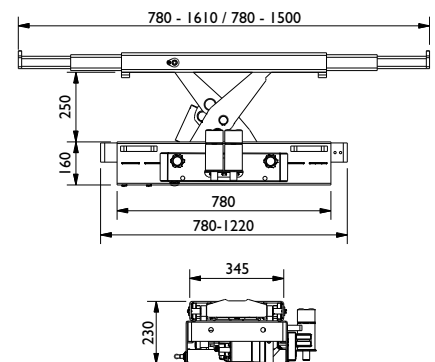
Esclusivo sistema di sostegno ad altezza regolabile, compatibile con tutti i tipi di ponte o fossa. *Richiede elenchi/compilazione del modulo specifiche a pag. 64/65*

Azionamento a 2 mani con dispositivo di sicurezza, arresto di emergenza meccanico e valvola di sovrappressione per la massima sicurezza



	SD32PHL	SD40PHL
Capacità	3,2 t	4,0 t
Corsa	250 mm	250 mm
Altezza min.	230 mm	230 mm
Bracci di sollevamento (telescopici)	780 - 1610 mm	780 - 1500 mm
Larghezza (escl. bracci di supporto)	780 - 1220 mm	780 - 1220 mm
Telaio di sollevamento (altezza)	160 mm	160 mm
Telaio di sollevamento (larghezza)	345 mm	345 mm
Pressione	8,5 - 12 bar	8,5 - 12 bar
Consumo d'aria min.	350 l/min	350 l/min
Peso (escl. bracci di supporto)	175 kg	175 kg

- Con 2 set di prolunghe (50/100 mm)





ACCESSORI OPZIONALI - TRVERSE A PANTOGRAFO

HSD / HSD-A



Collegamento aria - HSD

Per il montaggio di trverse a pantografo

Compatibile con i modelli:
SD20PHL / SD26PHL
SD32PHL / SD40PHL

Collegamento aria - HSD-A

Set di collegamento aria per il montaggio di trverse a pantografo automatiche

Compatibile con i modelli:
SD20PHL-A / SD26PHL-A



FSD I



Prolunga

Aumenta l'altezza di sollevamento di 130 mm (necessari 2 pz.)

Compatibile con i modelli:
SD20L
SD26L
SD20PHL
SD26PHL
SD32PHL
SD20PHL-A
SD26PHL-A



FSD2 / FSD3



Spessori di gomma - FSD2

Per proteggere il sottocarro dei veicoli (40 mm)
(necessari 2 pz.)

Compatibili con:
Tutte le trverse a pantografo

Spessori di gomma - FSD32

Per la protezione del sottocarro della vettura (80 mm)
(necessari 2 pz.)

Compatibili con:
Tutte le trverse a pantografo



FSD5



Capacità: 2,0 t

Sella con mandrino

Aumenta l'altezza di sollevamento di 106-235 mm
(necessari 2 pz.)

Compatibile con i modelli:
SD20L
SD26L
SD20PHL
SD26PHL
SD20PHL-A
SD26PHL-A





ACCESSORI OPZIONALI - TRAVERSE A PANTOGRAFO

FSD6 / FSD7



Capacità: 2,0 t

Sella regolabile - FSD6

Aumenta l'altezza di sollevamento di 32-92 mm (necessari 2 pz.)

Prolunga - FSD7

Prolunga per il modello FSD6. Aumenta l'altezza di sollevamento di ulteriori 60 mm (necessari 2 pz.)

Compatibile con i modelli:
SD20L / SD26L
SD20PHL / SD26PHL / SD32PHL



GSI



Ammortizzatore in gomma

L'ammortizzatore in gomma deve essere utilizzato con i modelli FSD5 e FSD6. Per la protezione del sottocarro della vettura (necessari 2 pz.)

Compatibile con i modelli:
FSD5
FSD6



GS2



Ammortizzatore in gomma

Ammortizzatore in gomma per prolunga da 10 mm (necessari 2 pz.)

Compatibile con i modelli:
SD20L
SD26L
SD20PHL
SD26PHL
SD32PHL
SD20PHL-A
SD26PHL-A



FW / FWI



Sella - FW

Indicata per sollevamenti senza danneggiare bulloni, differenziali, ecc. (Ø 145 mm) (necessari 2 pz.)

Sella a V - FWI

Indicata per sollevamenti sotto assi. (necessari 2 pz.)

Compatibile con i modelli:
SD40PHL





SOLLEVATORI AD ALTA CAPACITÀ PER ELEVATORI

**FL60-I / FL120-I
FL160-I / FL200-I**



Capacità: 6 / 12 / 16 / 20 t
Corsa: 200 mm

Sollevatore pneumoidraulico standard ad alta velocità monocilindro

Apparecchiatura pneumoidraulica veloce e precisa a salita rapida
Struttura semplice e moderna con quadro dei comandi ad altezza di lavoro ergonomicamente corretta

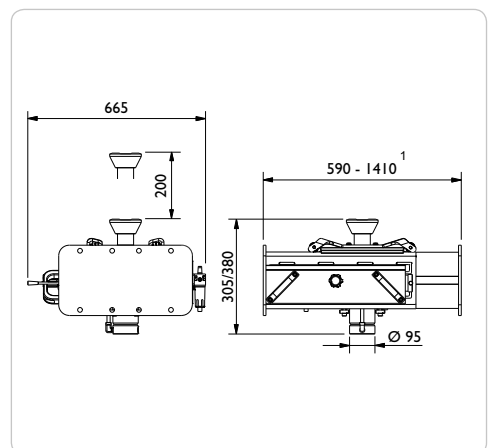
Compatibile con tutti i tipi di elevatore grazie al telaio regolabile¹

Estremamente versatile: l'altezza della sella di sollevamento rispetto alle guide dell'elevatore è regolabile secondo necessità

Cilindro di sollevamento a traslazione laterale

Dispositivo di sicurezza e valvola di sovrappressione

Con 1 prolunga (100 mm)



	FL60-I	FL120-I	FL160-I	FL200-I
Capacità	6 t	12 t	16 t	20 t
Corsa	200 mm	200 mm	200 mm	200 mm
Altezza min.	305 mm	380 mm	380 mm	380 mm
Altezza max.	505 mm	580 mm	580 mm	580 mm
Larghezza ¹	590-1410 mm	590-1410 mm	590-1410 mm	590-1410 mm
Profondità	665 mm	665 mm	665 mm	665 mm
Pressione	8 - 12 bar	8 - 12 bar	8 - 12 bar	8 - 12 bar
Consumo d'aria min.	350 l/min	350 l/min	350 l/min	350 l/min
Peso	200 kg	200 kg	200 kg	200 kg

¹ Larghezze telaio: 590-890 mm / 850-1150 mm / 1110-1410 mm

- La capacità del sollevatore non deve superare 0,66 x capacità elevatore
- Compilare sempre il modulo delle specifiche per l'ordine (pag. 64)



SOLLEVATORI AD ALTA CAPACITÀ PER ELEVATORI

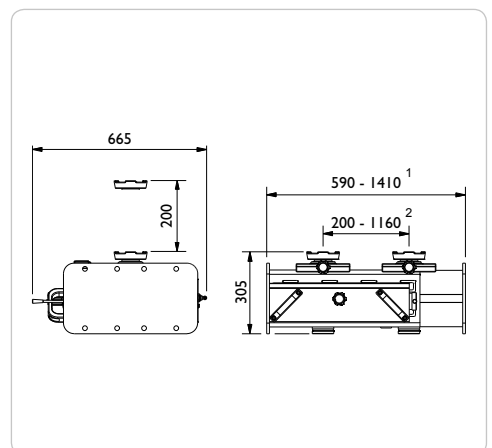
**FL60-2 / FL120-2
FLI60-2 / FL200-2**



Capacità: 6 / 12 / 16 / 20 t
Corsa: 200 mm

Sollevatore pneumoidraulico ad alta capacità, a 2 cilindri

2 cilindri di sollevamento per un sollevamento sicuro e bilanciato
Cilindri con movimento laterale
Apparecchiatura pneumoidraulica veloce e precisa a salita rapida
Struttura semplice e moderna con quadro dei comandi ad altezza di lavoro ergonomicamente corretta
Compatibile con tutti i tipi di elevatore grazie al telaio regolabile¹
Estremamente versatile: l'altezza della sella di sollevamento rispetto alle guide dell'elevatore è regolabile secondo necessità
Dispositivo di sicurezza e valvola di sovrappressione
Con 2 prolunghe (100 mm)



	FL60-2	FL120-2	FLI60-2	FL200-2
Capacità	6 t	12 t	16 t	20 t
Corsa	200 mm	200 mm	200 mm	200 mm
Altezza min.	305 mm	305 mm	305 mm	305 mm
Altezza max.	505 mm	505 mm	505 mm	505 mm
Larghezza ¹	590-1410 mm	590-1410 mm	590-1410 mm	590-1410 mm
Profondità	665 mm	665 mm	665 mm	665 mm
Punti di sollevamento ²	200-1160 mm	200-1160 mm	200-1160 mm	200-1160 mm
Pressione	8 - 12 bar	8 - 12 bar	8 - 12 bar	8 - 12 bar
Consumo d'aria min.	350 l/min	350 l/min	350 l/min	350 l/min
Peso	202 kg	202 kg	202 kg	202 kg

¹ Larghezze telaio: 590-890 mm / 850-1150 mm / 1110-1410 mm
² Distanza fra i punti di sollevamento: 200-640 mm / 200-990 mm / 200-1160 mm
 - La capacità del sollevatore non deve superare 0,66 x capacità elevatore
 - Compilare sempre il modulo delle specifiche per l'ordine (pag. 64)



MARTINETTI DA FOSSA

GD100-I / GD150-I / GD200-I



Capacità: 10 / 15 / 20 t
Corsa: 800 mm

Martinetto pneumoidraulico standard da fossa monocilindro

Apparecchiatura pneumoidraulica veloce e precisa ad alta velocità di salita

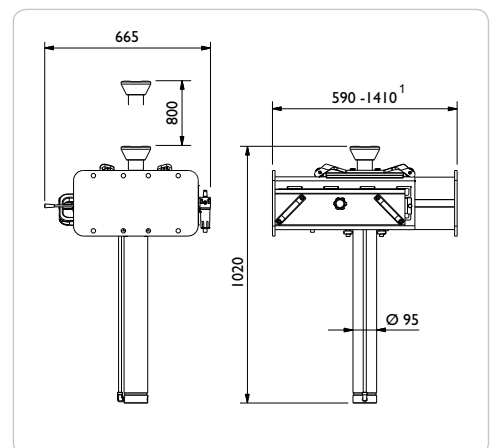
Struttura semplice e moderna con quadro dei comandi ad altezza di lavoro ergonomicamente corretta

Compatibile con tutti i tipi di fossa grazie al telaio regolabile¹

Estremamente versatile: l'altezza della sella di sollevamento rispetto al suolo è regolabile secondo necessità

Cilindro di sollevamento a movimento orizzontale con cuscinetti a sfera carichi a molla

Vasta gamma di accessori opzionali: traverse, supporti per scatole di ingranaggi, ponti di supporto, ecc.



	GD100-I	GD150-I	GD200-I
Capacità	10 t	15 t	20 t
Corsa	800 mm	800 mm	800 mm
Altezza min.	1020 mm	1020 mm	1020 mm
Altezza max.	1820 mm	1820 mm	1820 mm
Larghezza ¹	590-1410 mm	590-1410 mm	590-1410 mm
Profondità	665 mm	665 mm	665 mm
Pressione	8 - 12 bar	8 - 12 bar	8 - 12 bar
Consumo d'aria min.	350 l/min	350 l/min	350 l/min
Peso	220 kg	220 kg	220 kg

¹ Larghezza telaio: 590-890 mm / 850-1150 mm / 1110-1410 mm

- Compilare sempre il modulo delle specifiche per l'ordine (pag. 65)



MARTINETTI DA FOSSA

GD100-2 / GD150-2 / GD200-2



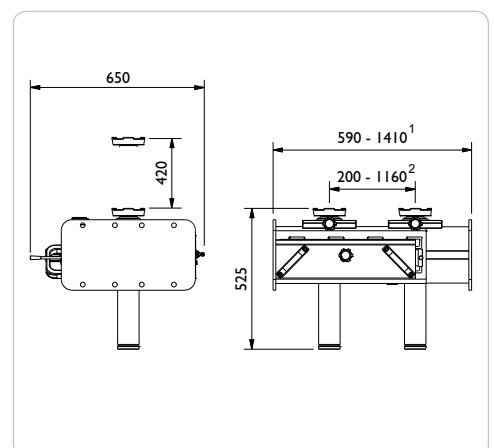
Capacità: 10 / 15 / 20 t
Corsa: 420 mm

Martinetto pneumoidraulico da fossa, a 2 cilindri

2 cilindri di sollevamento a comando individuale per un sollevamento sicuro e bilanciato
Apparecchiatura pneumoidraulica veloce e precisa a salita rapida
Struttura semplice e moderna con quadro dei comandi ad altezza di lavoro ergonomicamente corretta
Cilindro di sollevamento con movimento laterale
Compatibile con tutti i tipi di fossa grazie al telaio regolabile¹
Estremamente versatile: l'altezza della sella di sollevamento rispetto al suolo è regolabile secondo necessità
Vasta gamma di accessori opzionali: traverse, ponti di supporto, ecc.



	GD100-2	GD150-2	GD200-2
Capacità	10 t	15 t	20 t
Corsa	420 mm	420 mm	420 mm
Altezza min.	525 mm	525 mm	525 mm
Altezza max.	945 mm	945 mm	945 mm
Larghezza ¹	590-1410 mm	590-1410 mm	590-1410 mm
Profondità	649 mm	649 mm	649 mm
Punti di sollevamento ²	200-1160 mm	200-1160 mm	200-1160 mm
Pressione	8 - 12 bar	8 - 12 bar	8 - 12 bar
Consumo d'aria min.	350 l/min	350 l/min	350 l/min
Peso	220 kg	220 kg	220 kg



¹ Larghezze telaio: 590-890 mm / 850-1150 mm / 1110-1410 mm

² Distanza fra i punti di sollevamento: 200-640 mm / 200-990 mm / 200-1160 mm

- Con 2 prolunghe (100 mm)

- Compilare sempre il modulo delle specifiche per l'ordine (pag. 65)



MARTINETTI DA FOSSA

GDT150-I



Portata: 15 / 15 t
Corsa: 1280 mm

Martinetto idraulico da fossa telescopico

Il design ribassato raddoppia l'utilizzabilità rispetto ai martinetti da fossa standard

Altezza costruttiva bassa con altezza di sollevamento lunga

Unità idraulica rapida e precisa con corsa ad alta velocità della colonna

Design semplice e moderno con pannello di controllo ad un'altezza di lavoro ergonomica

Telaio regolabile per adattarsi qualsiasi tipo di fossa

Colonna trasversale scorrevole - blocco a 800 kg

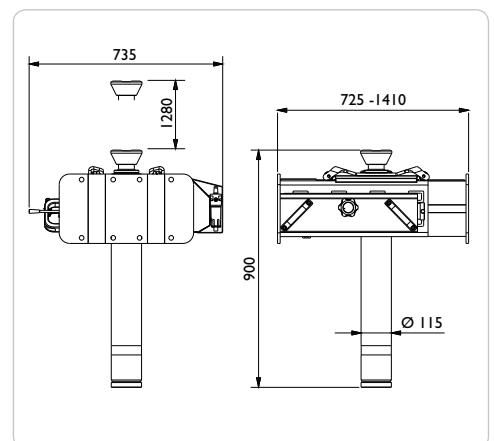
Dispositivo di uomo morto e valvola di sovraccarico per la massima sicurezza

Nell'ordine deve essere compilato il modulo delle specifiche (pagina 65)



GDT150-I

Portata	15 / 15 t
Corsa	1280 mm
Altezza min.	900 mm
Altezza max.	2180 mm
Larghezza ¹	725-1410 mm
Profondità	735 mm
Alimentazione d'aria	8 - 12 bar
Consumo d'aria	350 l/min
Peso	250 kg



¹ Larghezza telaio: 725-890 mm / 850-1150 mm / 1110-1410 mm



MARTINETTI DA FOSSA

GGDI 150F



Capacità: 15 / 15 t
Corsa: 1285 mm

Martinetto da pavimento pneumatico con cilindro telescopico

Martinetto flessibile da utilizzare nelle fosse e sotto i sollevatori di veicoli

Adatto a tutti i lavori di sollevamento tradizionali

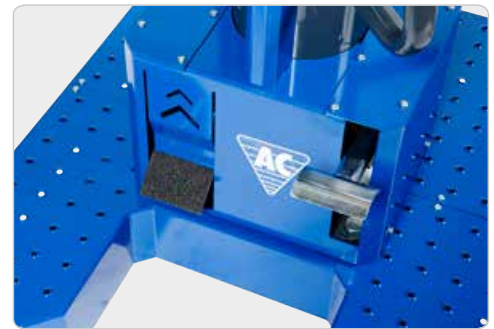
Ideale per lo smontaggio e il rimontaggio delle scatole del cambio

Pompa a pedale manuale integrata per regolazione facile e precisa

Unità pneumatica rapida e precisa con spostamento rapido martinetto

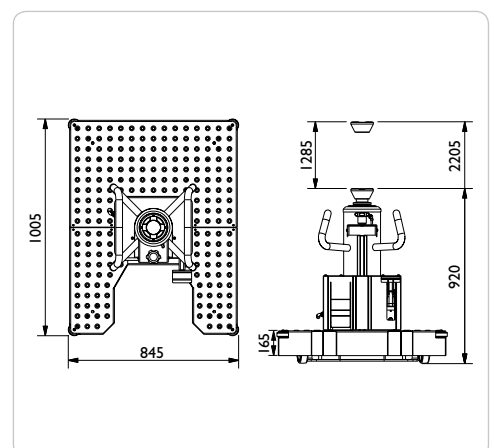
Supporto con ingranaggio a molla che impedisce movimenti indesiderati nel sollevamento di pesi superiori agli 800 kg

Rilascio automatico in caso di incapacità operatore e valvola di sicurezza sovraccarico per la massima sicurezza



GGDI 150F

Capacità	15 / 15 t
Corsa	1285 mm
Altezza min.	920 mm
Altezza max.	2205 mm
Largh. base	845 mm
Profondità base	1005 mm
Diametro cilindro	Ø 60 mm
Pressione	8,5 - 12 bar
Consumo d'aria min.	350 l/min
Peso	220 kg





MARTINETTI DA FOSSA

GGDI 150U



Capacità: 15 / 15 t
Corsa: 1285 mm

Marinetto pneumatico da pavimento su rotaia. Design compatto con cilindro a movimento assiale

Il martinetto a movimento assiale garantisce una grande portata sotto il veicolo e consente al meccanico di spostarsi liberamente nella fossa

Ruote base telaio con cuscinetto per la massima manovrabilità

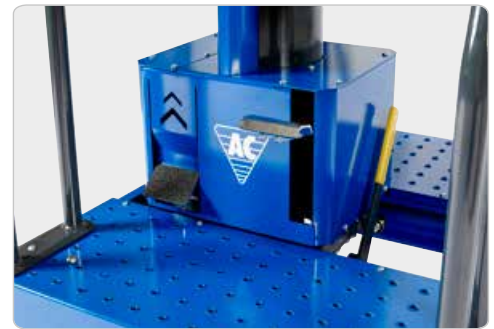
Ideale per lo smontaggio e il rimontaggio delle scatole del cambio grazie al cilindro telescopico

Unità pneumatica rapida e precisa con spostamento rapido martinetto in verticale

Pompa a pedale manuale integrata per regolazione facile e precisa

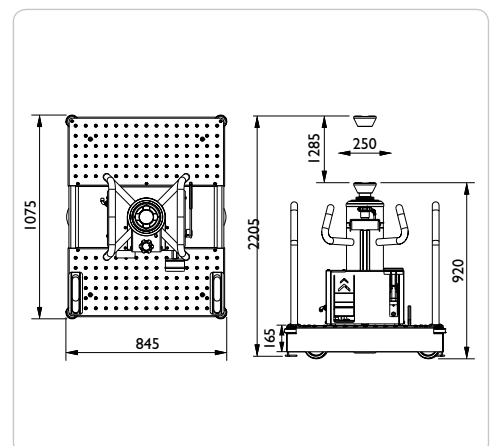
Il funzionamento a pedale lascia le mani libere

Rilascio automatico in caso di incapacità operatore e valvola di sovraccarico per la massima sicurezza



GGDI 150U

Capacità	15 / 15 t
Corsa	1285 mm
Altezza min.	920 mm
Altezza max.	2205 mm
Cilindri con movimento assiale	250 mm
Largh. / Profondità base	845 / 1075 mm
Diametro cilindro	Ø 60 mm
Pressione	8,5 - 12 bar
Consumo d'aria min.	350 l/min
Peso	250 kg





MARTINETTI DA FOSSA

GGDI 50S



Capacità: 15 / 15 t
Corsa: 1285 mm

Pit jack da pavimento pneumatico con cilindro telescopico

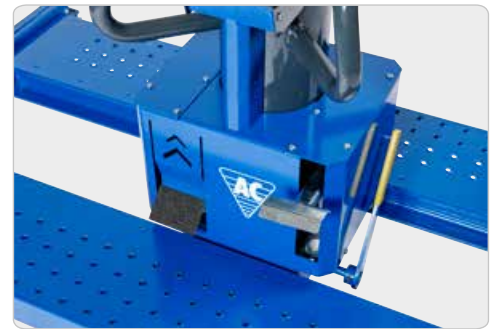
Pit jack flessibile da utilizzare nelle fosse e sotto i sollevatori di veicoli

Adatto a tutti i lavori di sollevamento tradizionali

Ideale per lo smontaggio e il rimontaggio delle scatole del cambio

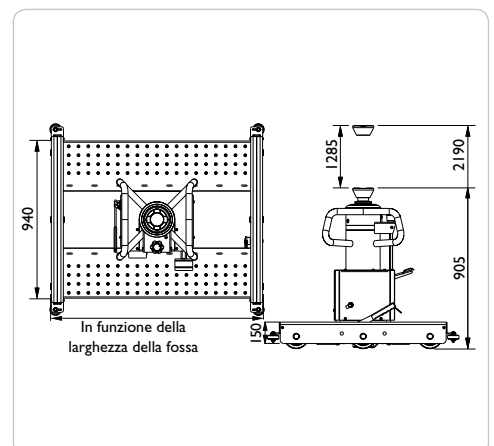
Pompa a pedale manuale integrata per regolazione facile e precisa
Unità pneumatica rapida e precisa con spostamento rapido martinetto

Supporto con ingranaggio a molla che impedisce movimenti indesiderati nel sollevamento di pesi superiori agli 800 kg



GGDI 50S

Capacità	15 / 15 t
Corsa	1285 mm
Altezza min.	905 mm
Altezza max.	2190 mm
Largh. base	In funzione della larghezza della fossa
Profondità base	940 mm
Diametro cilindro	Ø 60 mm
Pressione	8,5 - 12 bar
Consumo d'aria min.	350 l/min
Peso	285 kg

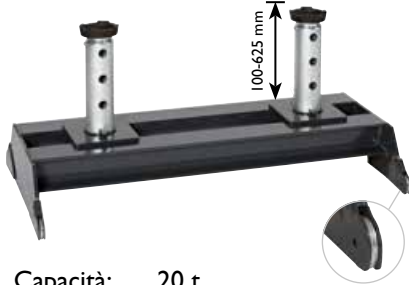


- La fossa deve essere equipaggiata con i binari (100x100x10 mm)
- Compilare sempre il modulo delle specifiche per l'ordine (pag. 65)



ACCESSORI

AB



Capacità: 20 t

Ponte di supporto

Per il sostegno stabile e sicuro del veicolo

Il telaio aperto offre la massima mobilità al martinetto con movimento assiale

Con ruote a balestra per un facile trasporto lungo la fossa

Utilizzabile con diverse estensioni e slitte: FG100, FG200, FW2 e US

Compilare sempre il modulo delle specifiche per l'ordine (pag. 65)



ABT



Capacità: 15 t

Ponte di supporto telescopico

Ponte di sostegno flessibile utilizzabile in diverse fosse grazie alla larghezza regolabile

Si apre al centro per la massima flessibilità nella manovra del cricco

Con ruote a balestra per un facile trasporto lungo la fossa

Utilizzabile con diverse estensioni e slitte: FG100, FG200, FW2 e US

Compilare sempre il modulo delle specifiche per l'ordine (pag. 65)



S200



Capacità: 20 t

Supporto assale per autovetture integrato

Bloccaggio meccanico del carico contro l'abbassamento accidentale

Impostabile su 6 posizioni

Aumenta l'altezza min. di 65 mm

Compatibile con i modelli: GD100-I / GD150-I / GD200-I



AS3



Capacità: 1 t
Dimensioni 540x385x110 mm

Supporto per scatole di ingranaggi

Inclinabile di +/- 10° per montare e smontare scatole di ingranaggi con la massima precisione

La struttura ribassata lo rende indicato per una vasta gamma di applicazioni

Con 2 cinghie di sicurezza. Dotato di 4 cuscini magnetici in gomma

Peso: 24 kg

Compatibile con i modelli: GD-I / GGD





ACCESSORI

T4-1 / T4-2



Capacità: 20 t
Lunghezza: 920 mm

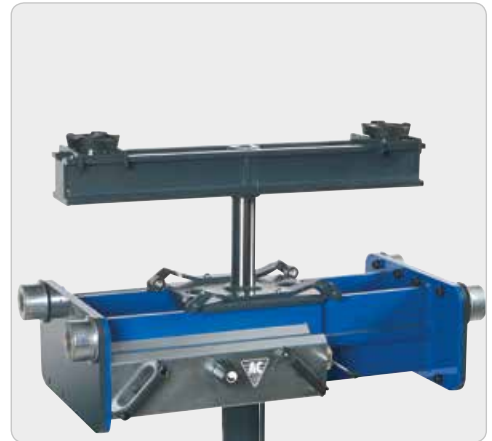
Traversa di sollevamento

Per sollevare il veicolo senza ostacolare l'accesso ad assi o differenziali

Massima sicurezza: il carico è suddiviso tra 2 punti di sollevamento
Può essere utilizzata con prolunghe e tamponi diversi:
FG100, FG200, FW2, US

T4-1 aumenta di 100 mm l'altezza min
T4-2 aumenta di 145 mm l'altezza min

Compatibile con i modelli:
Tutti ÷ FLxx-I



T5-1 / T5-2



Capacità: 11,5-15 t
Lunghezza: 1060-1635 mm

Traversa di sollevamento regolabile e flessibile ad ampio raggio d'azione

Per sollevare il veicolo senza ostacolare l'accesso ad assi o differenziali

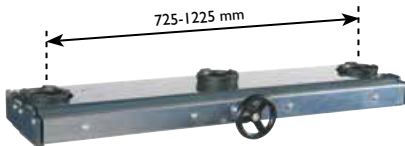
Massima sicurezza: il carico è suddiviso tra 2 punti di sollevamento.
Può essere utilizzata con prolunghe e selle diverse:
FG100, FG200, FW2, US

T5-1 aumenta di 95 mm l'altezza min
T5-2 aumenta di 140 mm l'altezza min

Compatibile con i modelli:
Tutti ÷ FLxx-I



T6-1 / T6-2



Capacità: 13 t
Lunghezza: 850-1350 mm

Traversa di sollevamento

Ergonomica, consente di risparmiare tempo ed è ideale per i centri di revisione

Il volante consente di impostare i punti di sollevamento in maniera semplice e veloce dalla fossa.
Può essere utilizzata con prolunghe e selle diverse:
FG100, FG200, FW2, US

T6-1 aumenta di 55 mm l'altezza min
T6-2 aumenta di 90 mm l'altezza min

Compatibile con i modelli:
Tutti ÷ FLxx-I



LB



Capacità: 20 t

Sollevatore per differenziali

Collega 2 cilindri di sollevamento concentrando la capacità del sollevatore in un solo punto

Compatibile con i modelli:
FL60-2 / FL120-2
FL160-2 / FL200-2
GD100-2 / GD150-2 / GD200-2





ACCESSORI

FLTR



Carrello

Pratico carrello - da utilizzare per montare e smontare sollevatori ad alta capacità sugli elevatori

Dotato di ruote piroettanti per una maneggevolezza ottimale

Compatibile con i modelli:

FL60-1 / FL120-1

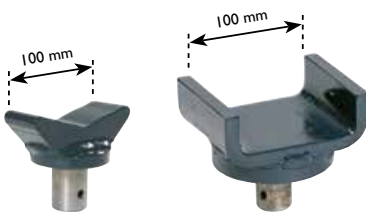
FL160-1 / FL200-1

FL60-2 / FL120-2

FL160-2 / FL200-2



FW2 / US



Capacità: 10 t

Sella a V - FW2

Indicata per sollevamenti sotto diversi tipi di asse

Sella a U - US

Indicata per sollevamenti di assi a sezione quadrata

Compatibile con i modelli:

Tutti



FG100 / FG200



Capacità: 10 t

Prolunga - FG100

Aumenta l'altezza di sollevamento di 100 mm

Prolunga - FG200

Aumenta l'altezza di sollevamento di 200 mm

Compatibile con i modelli:

FL60-2 / FL120-2

FL160-2 / FL200-2

GD100-1 / GD150-1 / GD200-1

GD100-2 / GD150-2 / GD200-2



VBI / VB2



Staffa per montaggio a parete - VBI

Robusta staffa con spazio per prolunghe e selle (4 pz.)

Staffa per montaggio a parete - VB2

Robusta staffa con spazio per prolunghe e selle (8 pz.)





GRU PIEGHEVOLI

WJN5 / WJN10



Capacità: 0,55 / 1,10 t

Grù idraulica per officine di riparazione auto e veicoli di servizio

Pieghevole in pochi secondi per uno stoccaggio facile e veloce
 Ripiegata, la grù occupa uno spazio minimo sul pavimento dell'officina
 Braccio estensibile dall'elevata capacità di sollevamento, anche in posizione di massima estensione
 Pistone della pompa e stelo del pistone rivestiti in cromo a garanzia di lunga durata
 Valvola di sicurezza integrata
 Ruota posteriore piroettante a 360° per la massima maneggevolezza della grù, anche a pieno carico
 Dispositivo di sicurezza manuale per la massima sicurezza in fase di abbassamento



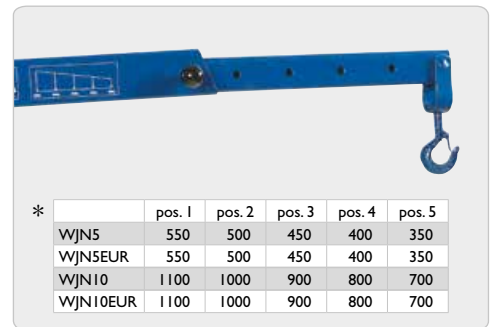
WJN5EUR / WJN10EUR



Capacità: 0,55 / 1,10 t

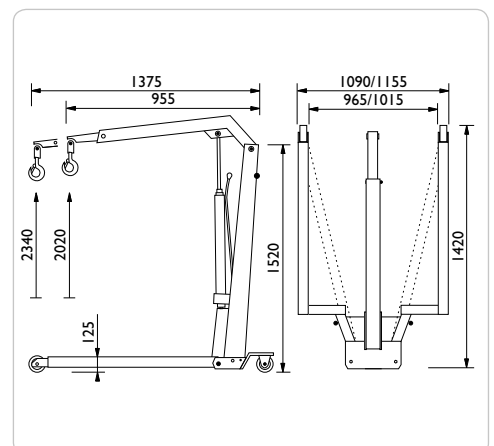
Grù idraulica con forcella parallela per pallet

Pieghevole in pochi secondi per uno stoccaggio facile e veloce
 Ripiegata, la grù occupa uno spazio minimo sul pavimento dell'officina
 Braccio estensibile dall'elevata capacità di sollevamento, anche in posizione di massima estensione
 Pistone della pompa e stelo del pistone rivestiti in cromo a garanzia di lunga durata
 Valvola di sicurezza integrata
 Ruota posteriore piroettante a 360° per la massima maneggevolezza della grù, anche a pieno carico
 Dispositivo di sicurezza manuale per la massima sicurezza in fase di abbassamento



*	pos. 1	pos. 2	pos. 3	pos. 4	pos. 5
WJN5	550	500	450	400	350
WJN5EUR	550	500	450	400	350
WJN10	1100	1000	900	800	700
WJN10EUR	1100	1000	900	800	700

	WJN5	WJN10	WJN5EUR	WJN10EUR
Capacità	0,55 t	1,10 t	0,55 t	1,10 t
Altezza	2020 - 2340 mm	2020 - 2340 mm	2020 - 2340 mm	2020 - 2340 mm
Braccio estensibile	955 - 1375 mm	955 - 1375 mm	955 - 1375 mm	955 - 1375 mm
Altezza telaio	125 mm	125 mm	125 mm	125 mm
Lunghezza telaio	1420 mm	1420 mm	1420 mm	1420 mm
Altezza	1520 mm	1520 mm	1520 mm	1520 mm
Larghezza interna	955 mm	985 mm	975 mm	1015 mm
Larghezza telaio	1080 mm	1110 mm	1100 mm	1140 mm
Peso	75 kg	95 kg	75 kg	95 kg





GRU STANDARD

WN11 / WN15



Capacità: 1,1 / 1,5 t

Grù idraulica per officine di riparazione auto e per l'industria

Grù professionale con pistone della pompa e stelo del pistone rivestiti in cromoduro a garanzia di massima durata

Braccio estensibile dall'elevata capacità di sollevamento, anche in posizione di massima estensione

Unità pompa girevole a 360°

Valvola di sicurezza integrata

Ruota posteriore girevole a 360° per la massima maneggevolezza anche a pieno carico

Dispositivo di sicurezza manuale per la massima sicurezza in fase di abbassamento

La larghezza interna del telaio è compatibile con gli EURO-pallet



WN20 / WN25



Capacità: 2,0 / 2,5 t

Grù idraulica per officine di riparazione auto e per l'industria

Grù professionale con pistone della pompa e stelo del pistone rivestiti in cromoduro a garanzia di massima durata

Braccio estensibile dall'elevata capacità di sollevamento, anche in posizione di massima estensione

Unità pompa girevole a 360°

Valvola di sicurezza integrata

Ruota posteriore girevole a 360° per la massima maneggevolezza anche a pieno carico

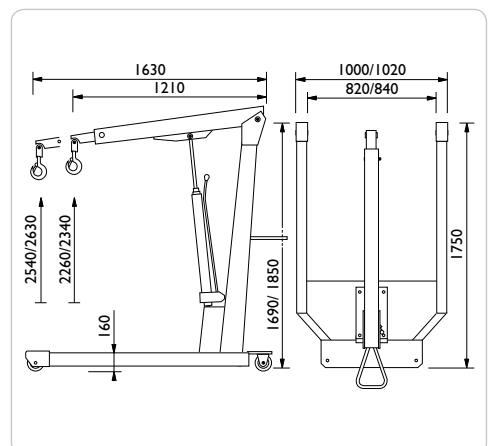
Dispositivo di sicurezza manuale per la massima sicurezza in fase di abbassamento

La larghezza interna del telaio è compatibile con gli EURO-pallet



*	pos. 1	pos. 2	pos. 3	pos. 4	pos. 5
WN11	1100	1000	900	800	700
WN15	1500	1400	1300	1200	1100
WN20	2000	1900	1800	1700	1600
WN25	2500	2300	2100	1900	1700

	WN11	WN15	WN20	WN25
Capacità	1,1 t	1,5 t	2,0 t	2,5 t
Altezza	2260 - 2540 mm	2260 - 2540 mm	2340 - 2630 mm	2340 - 2630 mm
Braccio estensibile	1210 - 1630 mm	1210 - 1630 mm	1210 - 1.630 mm	1210 - 1630 mm
Altezza telaio	160 mm	160 mm	160 mm	160 mm
Lunghezza telaio	1750 mm	1750 mm	1750 mm	1750 mm
Altezza	1690 mm	1690 mm	1850 mm	1850 mm
Larghezza interna	820 mm	820 mm	840 mm	840 mm
Larghezza telaio	1000 mm	1000 mm	1020 mm	1020 mm
Peso	168 kg	175 kg	250 kg	255 kg





SOLLEVATORI PER SCATOLE INGRANAGGI

VL3 / VL6 / VL10



Capacità: 0,3 / 0,6 / 1,0 t
Altezza max.: 1965 / 1965 / 2000 mm

Sollevatore idraulico per scatole ingranaggi

Pompa a pedale, lascia libere le mani per lavorare

Settaggio continuo per un posizionamento preciso

Dispositivo di sicurezza manuale per la massima sicurezza in fase di abbassamento

Corona e forcella galvanizzati

Valvola di sicurezza integrata per la protezione da sovraccarico

Le ruote grandi e solide garantiscono una stabilità e una mobilità ottimali

Utilizzabile per molte altre applicazioni che richiedono sollevamenti, come il montaggio di molle, serbatoi di carburante, tubi di scarico, ecc.



VLT12



Capacità: 1,2 t
Altezza max.: 1920 mm

Sollevatore idraulico con cilindro telescopico per scatole ingranaggi

Particolarmente indicato per il sollevamento delle voluminose scatole del cambio degli autocarri

Perfetto per l'uso in fossa, grazie all'altezza minima ridotta e all'estensione della corsa

Pompa a pedale con funzione di sollevamento rapido incorporata, per lasciare libere entrambe le mani

Settaggio continuo per un posizionamento preciso

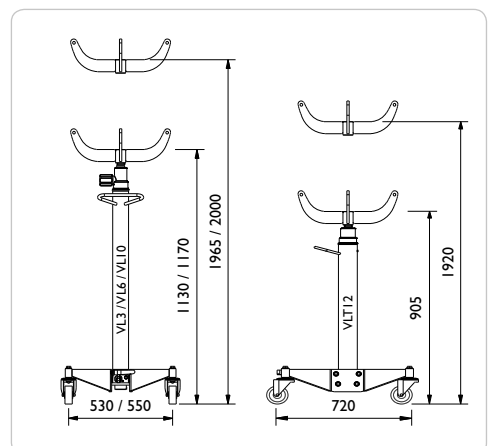
Dispositivo di sicurezza manuale per la massima sicurezza in fase di abbassamento

Corona e forcella galvanizzati

Valvola di sicurezza integrata per la protezione da sovraccarico



	VL3	VL6	VL10	VLT12
Capacità	0,3 t	0,6 t	1,0 t	1,2 t
Altezza min.	1130 mm	1130 mm	1170 mm	905 mm
Altezza max.	1965 mm	1965 mm	2000 mm	1920 mm
Larghezza	530 mm	530 mm	550 mm	720 mm
Peso	33 kg	33 kg	40 kg	65 kg
Diametro ruote	Ø 80 mm	Ø 80 mm	Ø 125 mm	Ø 125 mm





SOLLEVATORI PER SCATOLE INGRANAGGI

VLT6



Capacità: 0,6 t
Altezza max.: 1915 mm

Sollevatore per scatole del cambio con presa d'aria

Il cilindro telescopico a 3 sfili consente un'altezza minima molto ridotta.

La struttura a 5 gambe assicura la migliore stabilità nella propria classe.

Le mani rimangono libere per lavorare grazie al pratico comando a 3 pedali.

La presa d'aria assicura un sollevamento rapido e lineare.

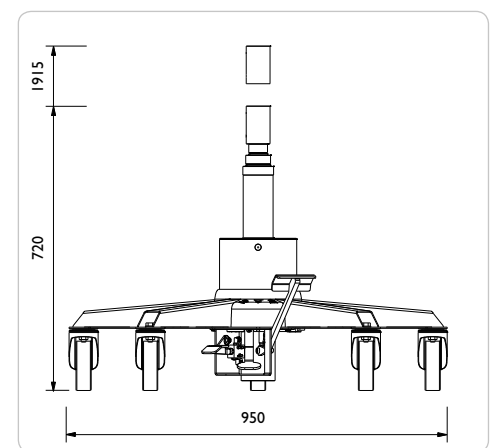
Le ruote pivotanti grandi e robuste (2 bloccabili) offrono una mobilità ottimale.

La valvola di sicurezza integrata protegge dal sovraccarico.



VLT6

Portata	0,6 t
Corsa	1195 mm
Altezza min	720 mm
Altezza max	1915 mm
Altezza sfili 1/2/3	1120 mm / 1520 mm / 1915 mm
Capacità della presa d'aria negli sfili 1/2/3 (10 bar)	255 kg / 140 kg / 60 kg
Larghezza	950 mm
Dimensione ruote	Ø 125
Collegamento aria	8-10 bar
Peso	53 kg





ACCESSORI OPZIONALI

ASI



Capacità: 0,5 t
Dimensioni 352x307x118 mm

Supporto per scatole del cambio di autovetture

Inclinabile di +/- 10° in tutte le direzioni, per montare e smontare la scatola del cambio delle autovetture con la massima precisione

Con 2 cinghie di sicurezza. Dotato di 2 cuscini magnetici in gomma

Peso: 18 kg

Compatibile con i modelli:
Tutti



AS3



Capacità: 1,0 t
Dimensioni 542x385x110 mm

Supporto professionale per scatole di ingranaggi, per autovetture e autocarri

Inclinabile di +/- 10° per montare e smontare scatole di ingranaggi con la massima precisione

Con 2 cinghie di sicurezza.

Dotato di 4 cuscini magnetici in gomma

Peso: 24 kg

Compatibile con i modelli:
VLI0 / VLT6 / VLT12



UB15



Portata: 15 l

Staffa universale per vaschetta del liquido, vaschetta compresa

Installabile su tutti i pistoni Ø25-60 mm

Spazio disponibile per utensili, viti e piccoli pezzi

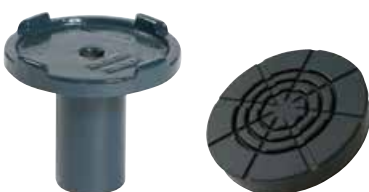
Lo speciale design permette ai filtri dell'olio di scaricare senza intervento manuale

Funzione di inclinazione con cerniera per un semplice svuotamento

Resistente a olio, acido e liquido refrigerante



S / GSI



Sella

Per il montaggio di molle, serbatoi di carburante, tubi di scarico, ecc.

Compatibile con i modelli:
VL3 / VL6 / VLI0 / VLT12

Ammortizzatore in gomma

Da utilizzare con la sella a S per la protezione del sottocarro

Compatibile con i modelli:
S





SOLLEVATORI DI RUOTE

WTA500



Capacità: 0,5 t

Sollevatore idraulico di ruote, per furgoni, autocarri e autobus

Sollevatore flessibile ed ergonomico per agevolare la sostituzione di ruote e impianti frenanti

Bracci di sollevamento a movimento laterale per ruote di diametro tra 270 e 1.300mm

Bracci di sollevamento con cuscinetti a sfere per agevolare il posizionamento corretto della ruota

Pompa a pedale, lascia libere le mani per lavorare

Staffa di sicurezza per bloccare la ruota durante il trasporto

Dispositivo di sicurezza manuale

Ideale per il sollevamento di tamburi di freni, serbatoi del carburante, casse di utensili, ecc.



WTK



Capacità: 250 - 100 kg

Braccio a gru per freni a disco, calibri, ecc. (accessorio opzionale)

Corredato di braccio a gru telescopico, il sollevatore di ruote diventa uno strumento estremamente versatile

Il braccio a gru garantisce efficienza ed ergonomia per il sollevamento di freni a disco, tamburi, calibri, ecc.

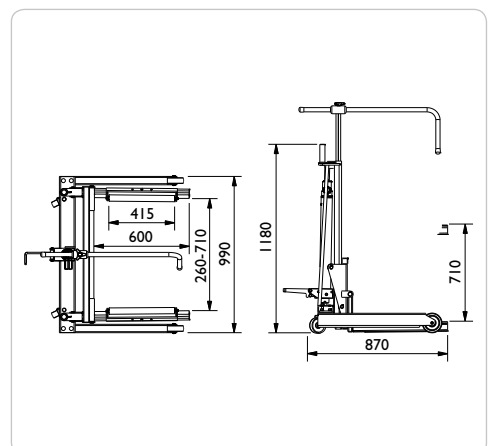
Il braccio può essere ruotato di 180° per non ingombrare lo spazio di lavoro durante la sostituzione di una ruota

Dotato di gancio girevole a 360°



WTA500

Capacità	0,5 t
Altezza	1180 mm
Lunghezza	870 mm
Larghezza	990 mm
Lunghezza rullo/forcella	415 / 600 mm
Distanza rullo	260 - 710 mm
Altezza min.	95 mm
Altezza di sollevamento	710 mm
Dimensioni ruote	Ø 270 - 1300 mm
Peso	100 kg





SOLLEVATORI DI RUOTE

WT1500



Capacità: 1,5 t

Sollevatore di ruote meccanico per trattori e per macchinari agricoli e per l'edilizia

Ideale per sostituire in maniera rapida ed ergonomica ruote di grandi dimensioni, anche con scolpitura profonda

Bracci di sollevamento a movimento laterale per ruote di diametro tra 920 e 2300mm

Resistente staffa di sicurezza per bloccare la ruota durante il trasporto

Sollevamento e abbassamento veloci e precisi azionati mediante manovella meccanica

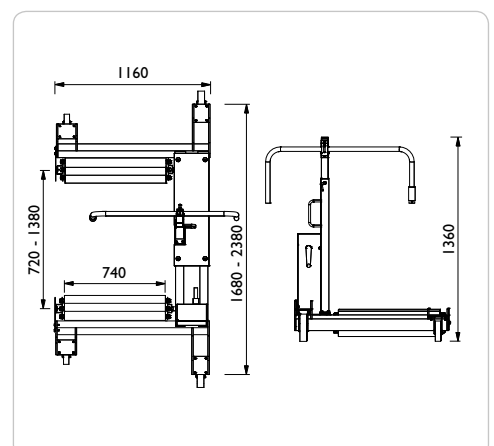
Buona maneggevolezza grazie a 4 ruote piroettanti grandi e robuste

Bracci di sollevamento con 3 cuscinetti a sfere per agevolare il posizionamento corretto della ruota



WT1500

Capacità	1,5 t
Altezza	1360 mm
Lunghezza	1160 mm
Larghezza	1680 - 2380 mm
Lunghezza rullo	740 mm
Distanza rullo	720 - 1380 mm
Diametro rullo	Ø 80 mm
Dimensioni ruote	Ø 920 - 2300 mm
Peso	150 kg





PRESSE

P40H



Capacità: 40 t
Corsa: 300 mm

Presse idrauliche manuali per officine di riparazione autocarri e per l'industria

Controllato pneumaticamente, a doppia azione e alta velocità è azionato a pedale per lasciare le mani libere di posizionare l'oggetto velocemente e con precisione

Cilindro a movimento laterale

Manometro integrato ad altezza di sguardo

Telaio e piano pressa ampi e completamente saldati per una maggiore flessibilità

Trazione a catena per il sollevamento/abbassamento del piano pressa mediante cilindro

Valvola di sicurezza integrata

Estremità amovibile per il montaggio di accessori diversi



P40EH I



Capacità: 40 t
Corsa: 300 mm

Presse elettroidrauliche per officine di riparazione autocarri e per l'industria

Pompa elettroidraulica a 1 sfilata (Velocità pressa: 6,1 mm/s)

Settaggio continuo della pressione

Cilindro a doppia azione con movimento laterale

Manometro integrato

Telaio e piano pressa completamente saldati

Trazione a catena per il sollevamento/abbassamento del piano pressa mediante cilindro

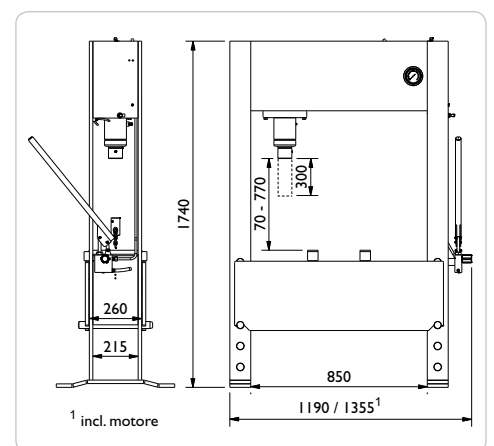
Valvola di sicurezza integrata

Estremità amovibile per il montaggio di accessori diversi

Motore da 3 x 400 V e 50 / 60 Hz (modificabile a 3 x 230 V)



	P40H	P40EH I
Capacità	40 t	40 t
Corsa	300 mm	300 mm
Altezza	1740 mm	1740 mm
Larghezza	1190 mm	1355 mm ¹
Larghezza forcella	850 mm	850 mm
Profondità forcella	215 mm	215 mm
Altezza dal suolo	70 - 770 mm	70 - 770 mm
Velocità pressa		6,1 mm/s
Velocità di ritorno		7,9 mm/s
Peso	425 kg	445 kg



Con 2 prismi a V



PRESSE

PI00H



Capacità: 100 t
Corsa: 300 mm

Presse idrauliche manuali per officine di riparazione autocarri e per l'industria pesante

Controllato pneumaticamente, a doppia azione e alta velocità è azionato a pedale per lasciare le mani libere di posizionare l'oggetto velocemente e con precisione

Cilindro a movimento laterale

Manometro integrato ad altezza di sguardo

Telaio e piano pressa ampi e completamente saldati per una maggiore flessibilità

Trazione a catena per il sollevamento/abbassamento del piano pressa mediante cilindro

Valvola di sicurezza integrata

Estremità amovibile per il montaggio di accessori diversi



PI00EH2



Capacità: 100 t
Corsa: 300 mm

Presse elettroidrauliche per officine di riparazione autocarri e per l'industria pesante

Pompa elettroidraulica a 2 sfilate (Velocità pressa 6,2 mm/sec)

Cilindro a doppia azione con movimento laterale

Settaggio continuo della pressione

Manometro integrato

Telaio e piano pressa ampi e completamente saldati per una maggiore flessibilità

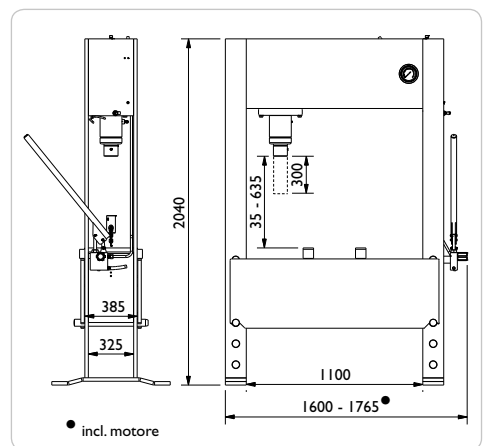
Trazione a catena per il sollevamento/abbassamento del piano pressa mediante cilindro

Estremità amovibile per il montaggio di accessori diversi

Motore da 3 x 400 V e 50 / 60 Hz (modificabile a 3 x 230 V)



	PI00H	PI00EH2
Capacità	100 t	100 t
Corsa	300 mm	300 mm
Altezza	2040 mm	2040 mm
Larghezza	1600 mm	1765 mm*
Larghezza forcella	1100 mm	1100 mm
Profondità forcella	325 mm	325 mm
Altezza dal suolo	35 - 635 mm	35 - 635 mm
Velocità pressa		6,2 mm/s
Velocità di ritorno		8,3 mm/s
Peso	1200 kg	1215 kg



Con 2 prismi a V



ACCESSORI OPZIONALI - PRESSE

PJW



Manovella per interventi successivi

Per sollevare e abbassare il piano pressa in maniera facile ed efficiente

Compatibile con i modelli:
PJ16H
PJ20H
PJ25H



PJS



Set di utensili per pressa

Piastra per pressa con 3 teste (Ø 12, 20 e 30 mm più adattatore)

Compatibile con i modelli:
PJ16H
PJ20H
PJ25H



PS



Set di utensili per pressa

Piastra per pressa con set di teste (Ø 10, 12, 15, 17, 20, 22, 25 e 30 mm, più adattatore e supporto)

Compatibile con i modelli:
P40H / P40EH1
P60H / P60EH1 / P60EH2
P100H / P100EH2



PS25 / PS40 / PS60 / PS100



Schermo protettivo

Massima sicurezza per l'operatore

Griglia in acciaio con plexiglas infrangibile

Schermo protettivo con punto di rottura estremamente elevato

Modello Idoneità:

PS25 PJ16H, PJ20H, PJ25H
PS40 P40H, P40EH1
PS60 P60H, P60EH1, P60EH2
PS100 P100H, P100EH2





SOLLEVATORE DI RUOTE PER AEROMOBILI

WTA500



Capacità: 0,5 t

Sollevatore idraulico per la sostituzione di ruote e impianti frenanti di aeromobili

Sostituzione rapida ed ergonomica di ruote, indicato anche per altre applicazioni di sollevamento

L'altezza di sollevamento elevata (710 mm) lo rende ideale per sollevare ruote e impianti frenanti dal mezzo

Bracci di sollevamento a traslazione laterale

Bracci di sollevamento con cuscinetti a sfera per agevolare il posizionamento corretto della ruota

Staffa di sicurezza per bloccare la ruota durante il trasporto

Dispositivo di sicurezza manuale per la massima sicurezza in fase di abbassamento

Con 2 ruote piroettanti a 360°



WTK



Capacità: 250 - 100 kg

Braccio a gru per impianti frenanti e simili (accessorio opzionale)

Corredato di braccio a gru telescopico, il sollevatore di ruote diventa uno strumento estremamente versatile

Sollevamento di ruote, impianti frenanti e simili, per mezzo dei bracci di sollevamento o del braccio a gru

Il braccio a gru consente di sollevare impianti frenanti in maniera efficiente ed ergonomicamente corretta

Ideale per il sollevamento di impianti frenanti da un veicolo

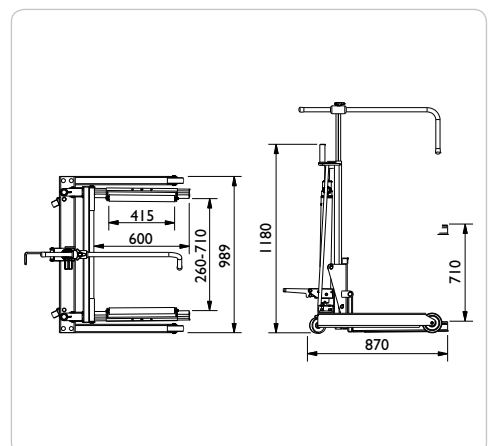
Il braccio a gru può essere ruotato di 180°

Dotato di gancio girevole a 360°



WTA500

Capacità	0,5 t
Altezza	1180 mm
Lunghezza	870 mm
Larghezza	990 mm
Lunghezza rullo/forcella	415 / 600 mm
Distanza rullo	260 - 710 mm
Altezza min.	95 mm
Altezza di sollevamento	710 mm
Dimensioni ruote	Ø 270 - 1300 mm
Peso	100 kg





MARTINETTI DI SOLLEVAMENTO PER AEROMOBILI

65-IAP



Capacità: 65 t
Altezza max.: 430 mm

Martinetto pneumoidraulico per aeromobili

La struttura agile e compatta offre grande maneggevolezza e facilità di azionamento

Il martinetto è azionato ad aria compressa, ad azoto direttamente dalle ruote del velivolo o da una bombola di azoto

Il mandrino prolungato (80 mm) consente di sfruttare la corsa in maniera ottimale

Il cilindro di sollevamento si abbassa automaticamente in assenza di carico per una maggiore rapidità

La valvola di abbassamento manuale, la valvola di sicurezza e il dispositivo di sicurezza sono garanzia di massima sicurezza



MLG - Main Landing Gear

Airbus
A300 / A310

Boeing
B707 / 720
B717
B737-100 / -200 / -300 / -400 / -500
B737-600 / -900
B757 / -200 / -300
B767-200 / 300

McDonnell Douglas
DC8
DC9

NLG - Nose Landing Gear

Airbus
A300/A310
A330-300
A340-200 / -300 / -500 / -600

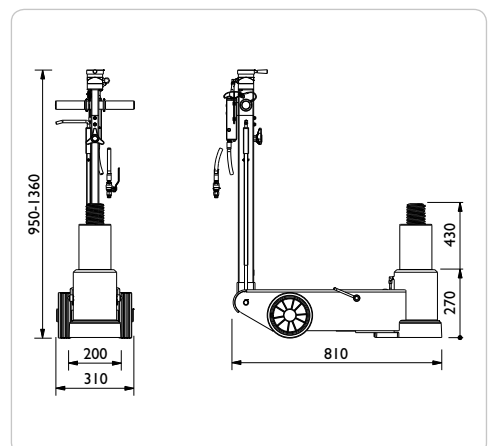
Boeing
B707 / 720
B727
B767-200 / -300 / -400ER
B777-200 / -300 / -300ER

McDonnell Douglas
MD11
DC10
Lockheed
L1011



65-IAP

Capacità	65 t
Altezza min.	270 mm
Altezza max.	430 mm
Lunghezza, telaio	810 mm
Lunghezza, impugnatura	950 - 1360 mm
Larghezza	200 mm
Larghezza incl. ruote	310 mm
Pressione	9 - 12 bar
Consumo d'aria min.	350 l/min
Peso	85 kg



- L'impugnatura telescopica aumenta la portata sotto all'aeromobile fino a 2170 mm
- Realizzato in conformità agli standard aerei: EN1915:2001 e EN12312-19:2005



MARTINETTI DI SOLLEVAMENTO PER AEROMOBILI

65-IAPH



Capacità: 65 t
Altezza max.: 520 mm

Martinetto pneumatico idraulico per aeromobili con corsa prolungata

La struttura agile e compatta offre grande maneggevolezza e facilità di azionamento

Il martinetto è azionato ad aria compressa, ad azoto direttamente dalle ruote del velivolo o da una bombola di azoto

Il mandrino prolungato (80 mm) consente di sfruttare la corsa in maniera ottimale

Il cilindro di sollevamento si abbassa automaticamente in assenza di carico per una maggiore rapidità

La valvola di abbassamento manuale, la valvola di sicurezza e il dispositivo di sicurezza sono garanzia di massima sicurezza



MLG - Main Landing Gear

Airbus

A300 / A310
A319 / A320 / A321 (MLG-single only)
A330-300
A340-200 / -300

Boeing

B717
B727
B737-100 / -200 / -300 / -400 / -500
B737-600 thru -900
B767-400ER

McDonnell Douglas

MD11
DC8
DC9
DC10

Lockheed

L1011

NLG - Nose Landing Gear

Airbus

A340 / -500 / -600

Boeing

B727
B767-200 / -300 / -400ER
B777-200 / -300 / -300ER

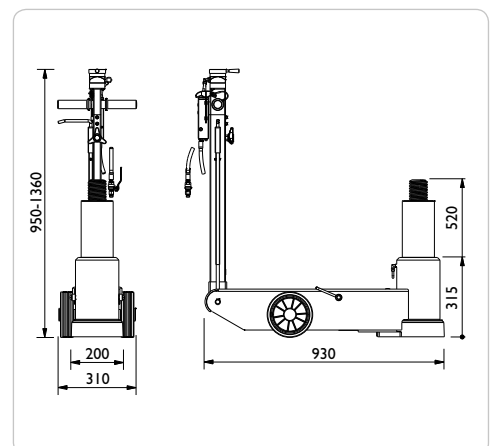
McDonnell Douglas

MD11



65-IAPH

Capacità	65 t
Altezza min.	315 mm
Altezza max.	520 mm
Lunghezza, telaio	930 mm
Lunghezza, impugnatura	950 - 1360 mm
Larghezza	200 mm
Larghezza incl. ruote	310 mm
Pressione	9 - 12 bar
Consumo d'aria min.	350 l/min
Peso	94 kg



- L'impugnatura telescopica aumenta la portata sotto all'aeromobile fino a 2295 mm
- Realizzato in conformità agli standard aerei: EN1915:2001 e EN12312-19:2005



SUPPORTI ASSALI

AB1,5 / AB3



Capacità: 1,5 - 3,0 t

Supporti standard per assali

Adatto a quasi tutti i tipi di veicolo, ad esempio automobili, camion, autobus, macchinari agricoli e mezzi da cantiere

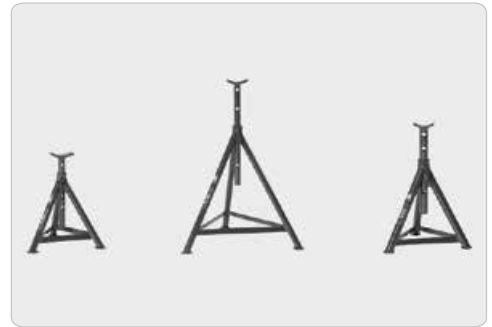
Altezza regolabile a 5-6 posizioni

La costruzione solida ne garantisce la massima durata e stabilità

N.B.:

Prima di eseguire lavoro sotto al veicolo è necessario sostenerlo sempre con il supporto assale

È proibito trattenersi dentro, sopra o sotto a un veicolo sollevato o sostenuto unicamente con un martinetto



AB5 / AB8



Capacità: 5,0 - 8,0 t

Supporti standard per assali

Adatto a quasi tutti i tipi di veicolo, ad esempio automobili, camion, autobus, macchinari agricoli e mezzi da cantiere

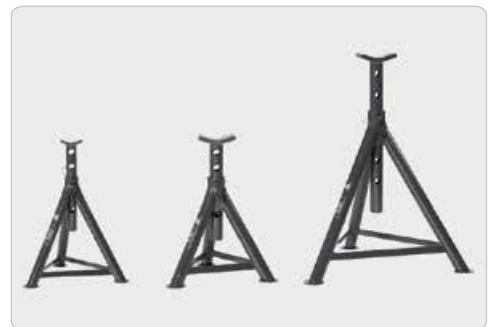
Altezza regolabile a 5-6 posizioni

La costruzione solida ne garantisce la massima durata e stabilità

N.B.:

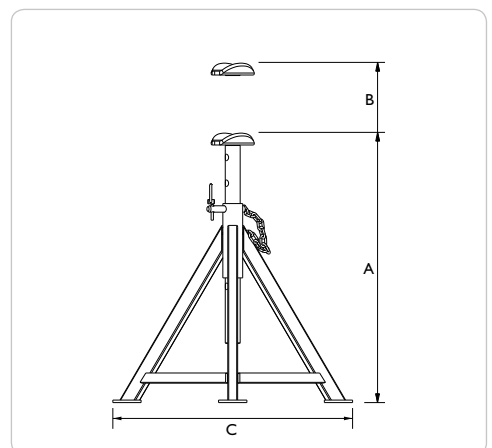
Prima di eseguire lavoro sotto al veicolo è necessario sostenerlo sempre con il supporto assale

È proibito trattenersi dentro, sopra o sotto a un veicolo sollevato o sostenuto unicamente con un martinetto



	AB 1,5-260	AB 1,5-420	AB 3-320	AB 5-365	AB 8-310	AB 8-360	AB 8-580
Capacità	1,5 t	1,5 t	3,0 t	5,0 t	8,0 t	8,0 t	8,0 t
Altezza min. (A)	260 mm	420 mm	320 mm	365 mm	310 mm	360 mm	580 mm
Altezza max. (B)	450 mm	750 mm	430 mm	590 mm	480 mm	590 mm	950 mm
Larghezza (C)	270 mm	430 mm	310 mm	370 mm	300 mm	400 mm	600 mm
Posizioni	5	5	5	5	4	5	6
Peso netto	2,2 kg	4,8 kg	3,1 kg	4,8 kg	6,5 kg	8,1 kg	11,4 kg

Tutte le misure si intendono al bordo superiore della sella





SUPPORTI ASSALI

ABS5 / ABS12



Capacità: 5,0 - 12,0 t

Supporti assale con prolunga

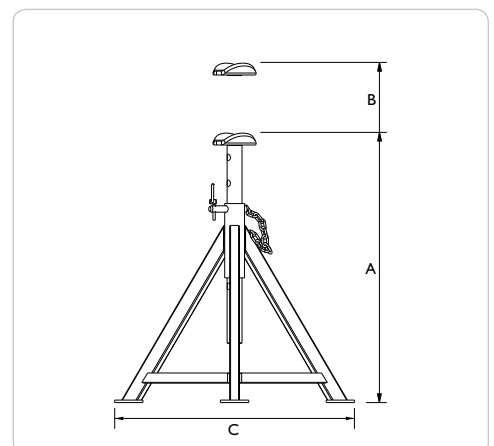
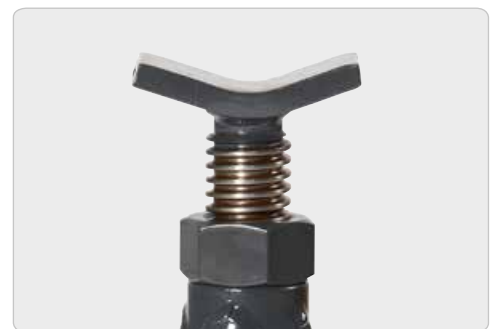
Supporto assale comodo: la prolunga offre una rapida e precisa regolazione dell'altezza

Adatto a quasi tutti i tipi di veicolo
Il modello ABS5-230 è particolarmente adatto a modelli bassi come autobus, muletti e rimorchi piatti

La costruzione solida ne garantisce la massima durata e stabilità

N.B.:
Prima di eseguire lavoro sotto al veicolo è necessario sostenerlo sempre con il supporto assale

È proibito trattenersi dentro, sopra o sotto a un veicolo sollevato o sostenuto unicamente con un martinetto



	ABS 5-230	ABS 12-320	ABS 12-450
Capacità	5,0 t	12,0 t	12,0 t
Altezza min. (A)	230 mm	320 mm	450 mm
Altezza max. (B)	320 mm	485 mm	725 mm
Larghezza (C)	250 mm	300 mm	420 mm
Posizioni	spindle	spindle	spindle
Peso netto	3,9 kg	10,8 kg	15,2 kg
Tutte le misure si intendono al bordo superiore della sella			



SUPPORTI ASSALI

AB16



Capacità: 16,0 t

Supporto assali per sollevamenti pesanti

Adatto a veicoli eccezionalmente pesanti come camion di grandi dimensioni, mezzi da cantiere, veicoli militari, ecc.

Altezza regolabile a 3-6 posizioni

La costruzione solida ne garantisce la massima durata e stabilità

*N.B.:
Prima di eseguire lavoro sotto al veicolo è necessario sostenerlo sempre con il supporto assale*

È proibito trattarsi dentro, sopra o sotto a un veicolo sollevato o sostenuto unicamente con un martinetto



ABS8



Capacità: 8,0 t

Supporto assali extra alto

Indicato quando sorge la necessità di grande altezza

Particolarmente adatto per sostenere veicoli sollevati da colonne mobili o sollevatori interrati

La prolunga consente una rapida e precisa regolazione dell'altezza

Le robuste ruote di trasporto offrono una facile e precisa manovrabilità

La costruzione solida ne garantisce la massima durata e stabilità

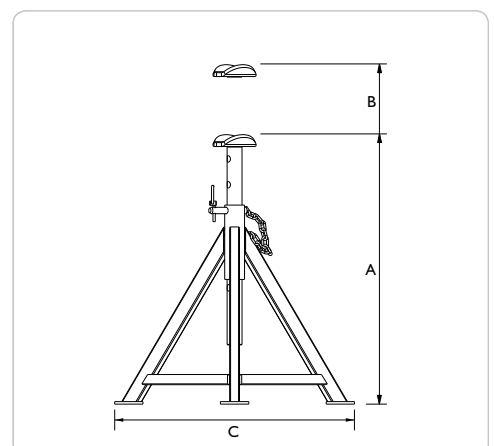
*N.B.:
Prima di eseguire lavoro sotto al veicolo è necessario sostenerlo sempre con il supporto assale*

È proibito trattarsi dentro, sopra o sotto a un veicolo sollevato o sostenuto unicamente con un martinetto



	AB 16-290	AB 16-440	AB 16-675	ABS 8-950	ABS 8-1400
Capacità	16,0 t	16,0 t	16,0 t	8,0 t	8,0 t
Altezza min. (A)	290 mm	440 mm	675 mm	950 mm	1400 mm
Altezza max. (B)	455 mm	725 mm	1125 mm	1550 mm	2000 mm
Larghezza (C)	310 mm	460 mm	550 mm	650 mm	880 mm
Posizioni	3	5	7	spindle	spindle
Peso netto	13,0 kg	20,0 kg	31,0 kg	52,4 kg	68,0 kg

Tutte le misure si intendono al bordo superiore della sella





MARTINETTI A BOTTIGLIA

TIPO I



Capacità: 2 - 10 t

Martinetto idraulico a bottiglia con cilindro monofase e mandrino prolungato

5 modelli con capacità di sollevamento da 2-12 t

Il mandrino prolungato consente di sfruttare la corsa in maniera ottimale

I modelli con base arrotondata (vedere lo schema) offrono una maggiore stabilità e sicurezza, poiché il martinetto asseconda l'inclinazione del veicolo durante il sollevamento

Può essere utilizzato anche come cilindro di pressione in posizione orizzontale. Il pistone della pompa deve essere posizionato sotto al martinetto

Valvola di sicurezza integrata per la protezione da sovraccarico



TIPO 2



Capacità: 12 - 30 t

Martinetto idraulico a bottiglia con cilindro monofase e martinetto prolungato per sollevamenti pesanti

5 modelli con capacità di sollevamento da 12-30 t

Il mandrino prolungato consente di sfruttare la corsa in maniera ottimale

I modelli con base arrotondata (vedere lo schema) offrono una maggiore stabilità e sicurezza, poiché il martinetto asseconda l'inclinazione del veicolo durante il sollevamento

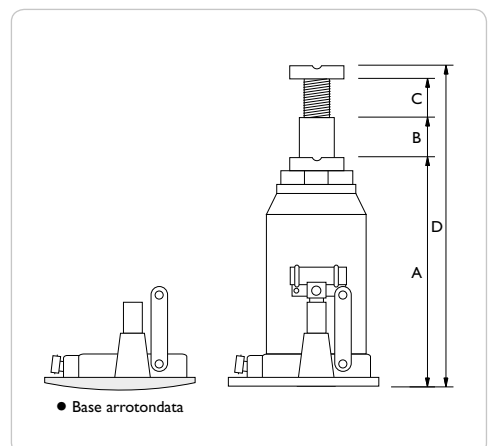
Può essere utilizzato anche come cilindro di pressione in posizione orizzontale. Il pistone della pompa deve essere posizionato sotto al martinetto



Modello	Cap.	Altezza min. (A)	Sollevatore (B)	Mandrino (C)	Altezza max. (D)	Peso
A2-170	2,0 t	170 mm	115 mm	90 mm	380 mm	3,5 kg
A3,5-170	3,5 t	170 mm	115 mm	90 mm	380 mm	3,8 kg
A5-212	5,0 t	210 mm	150 mm	100 mm	460 mm	4,7 kg
AX8-220	8,0 t	220 mm	150 mm	110 mm	480 mm	7,0 kg •
A10-220	10,0 t	220 mm	150 mm	110 mm	480 mm	7,0 kg •
A12-230	12,0 t	230 mm	160 mm	110 mm	500 mm	8,1 kg •
AX15-230	15,0 t	230 mm	155 mm	110 mm	495 mm	9,2 kg •
AX20-240	20,0 t	240 mm	155 mm	110 mm	505 mm	11,8 kg •
AH25-240	25,0 t	240 mm	160 mm	120 mm	515 mm	14,3 kg •
A30-240	30,0 t	240 mm	140 mm	100 mm	480 mm	15,3 kg •

Tutti i modelli possono essere utilizzati tra -20° e 70° C di temperatura

• Base arrotondata





MARTINETTI A BOTTIGLIA

TIPO 3



Capacità: 3 - 12 t

Martinetto idraulico a bottiglia con cilindro telescopico a 2 sfilate, per una corsa maggiorata

5 modelli con capacità di sollevamento da 3-12 t

I modelli con mandrino prolungato (vedere lo schema) consentono di sfruttare la corsa in maniera ottimale

Il Modello ATN10-175 è dotato di movimento pompa orizzontale ed è quindi particolarmente indicato per veicoli con altezza libera ridotta

I modelli con base arrotondata (vedere lo schema) offrono una maggiore stabilità e sicurezza, poiché il martinetto asseconda l'inclinazione del veicolo durante il sollevamento

Valvola di sicurezza integrata per la protezione da sovraccarico



TIPO 4



Capacità: 4 t e 10 t

Martinetto idraulico a bottiglia con cilindro monofase per veicoli con altezza libera elevata

2 modelli speciali con capacità di sollevamento rispettivamente di 4 e 10 t

La corsa estesa li rende indicati per il sollevamento di macchinari per l'agricoltura

Il modello ADX 10-370 offre una maggiore stabilità e sicurezza, poiché il martinetto asseconda l'inclinazione del veicolo durante il sollevamento

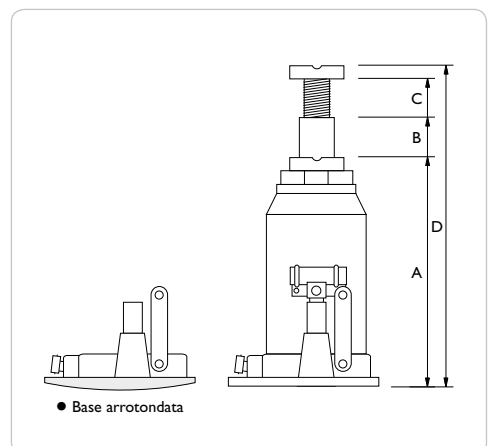
Può essere utilizzato anche come cilindro di pressione in posizione orizzontale. Il pistone della pompa deve essere posizionato sotto al martinetto



Modello	Cap.	Altezza min. (A)	Sollevatore (B)	Mandrino (C)	Altezza max. (D)	Peso	
ATDX3-185	3,0 t	185 mm	215 mm	-	400 mm	5,0 kg	•
AT5-215	5,0 t	215 mm	305 mm	-	520 mm	7,2 kg	•
ATG10-200	10,0 t	200 mm	260 mm	70 mm	530 mm	10,2 kg	•
ATPX12-230	12,0 t	230 mm	255 mm	85 mm	570 mm	13,4 kg	•
ATN10-175	10,0 t	175 mm	210 mm	-	385 mm	8,7 kg	
ADX4-370	4,0 t	370 mm	260 mm	-	630 mm	7,3 kg	
ADX10-370	10,0 t	370 mm	260 mm	-	630 mm	10,5 kg	•

Tutti i modelli possono essere utilizzati tra -20° e 70° C di temperatura

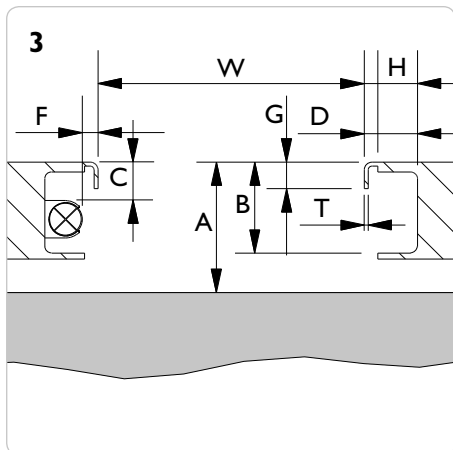
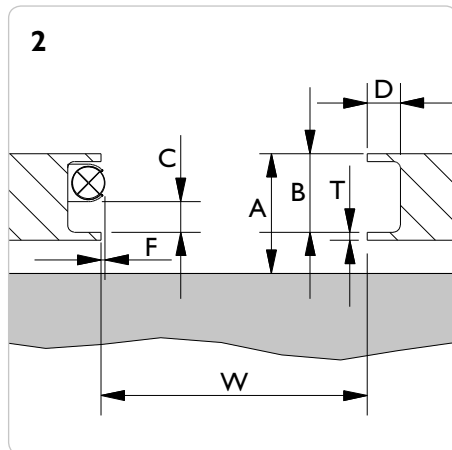
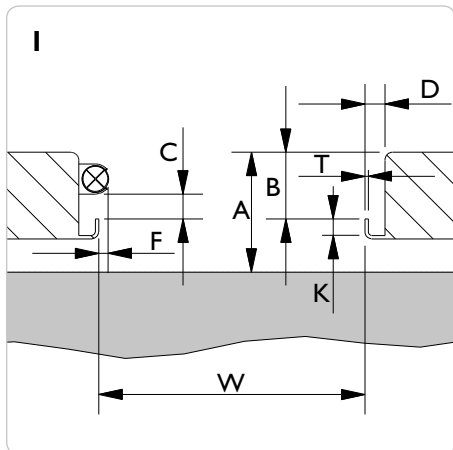
• Base arrotondata



MODULO DELLE SPECIFICHE DEL SOLLEVATORE

PRODUIT: FL- Sollevatore 6 t 12 t 16 t 20 t **SD** - Traversa a pantografo 2 t 2,6 t 3,2t 4 t


Fabbricante: _____ **Modello** _____ **Capacità:** _____ **Anno:** _____



4 Disegni

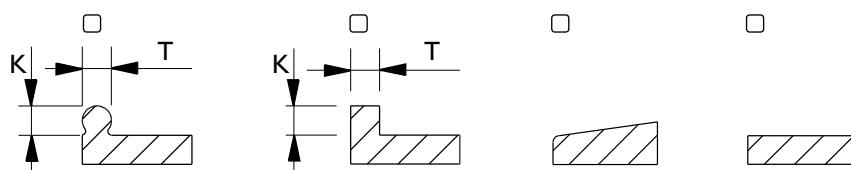
Disegno n.: _____

- W = _____ mm
- A = _____ mm
- B = _____ mm
- D = _____ mm
- G = _____ mm
- H = _____ mm
- K = _____ mm
- T = _____ mm

Se l'elevatore è provvisto di illuminazione  o di altri elementi sporgenti, indicare le misure C e F:

- C min. = _____ mm
- F max. = _____ mm

Sezione della guida

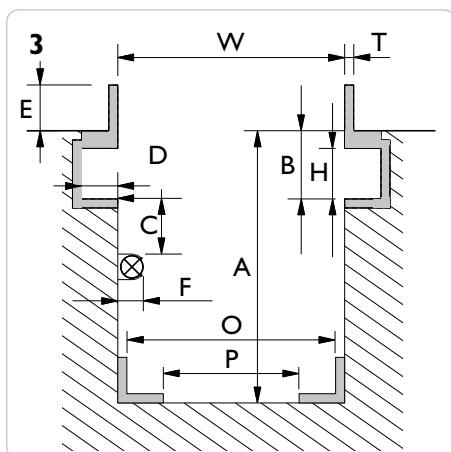
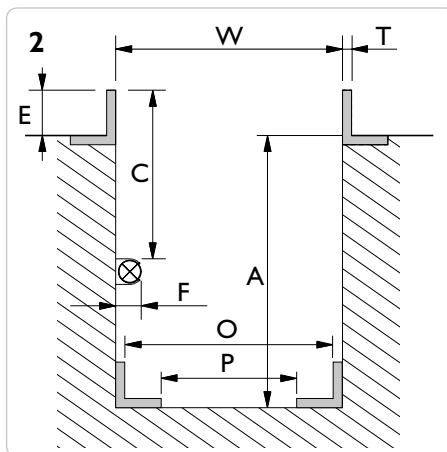
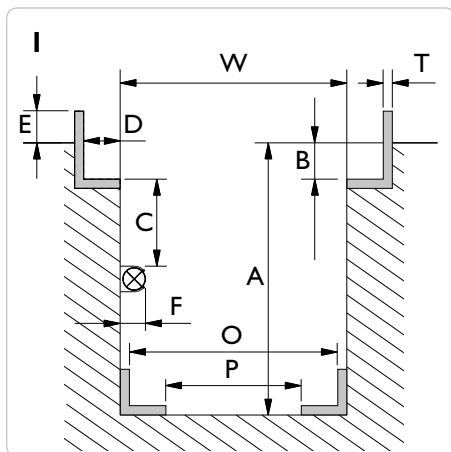


N.B.: è rischio/responsabilità dell'acquirente fornire dati corretti e completi. L'elevatore deve essere realizzato e approvato per il montaggio di martinetti ausiliari. **Conformemente allo standard EN1493:1998, la capacità del martinetto ausiliario non deve superare 0,66 x capacità elevatore.**
(Un martinetto da 2 t su un elevatore da 3 t è accettabile, ma non uno da 2,6 t).

Data: _____	Misurazioni eseguite da: _____	Rivenditore: _____	Società: _____
-----------------------	--	------------------------------	--------------------------

MODULO DELLE SPECIFICHE DELLA FOSSA

- | | | | | | | | | |
|--|-------------------------------|-------------------------------|-------------------------------|-----------------------------------|-------------------------------|--------------------------------|--------------------------------|-------------------------------|
| GD - Martinetto da fossa | <input type="checkbox"/> 10 t | <input type="checkbox"/> 15 t | <input type="checkbox"/> 20 t | FL - Sollevatore | <input type="checkbox"/> 6 t | <input type="checkbox"/> 12 t | <input type="checkbox"/> 16 t | <input type="checkbox"/> 20 t |
| GDT - Martinetto idraulico da fossa telescopico | <input type="checkbox"/> 15 t | | | SD - Traversa a pantografo | <input type="checkbox"/> 2 t | <input type="checkbox"/> 2,6 t | <input type="checkbox"/> 3,2 t | <input type="checkbox"/> 4 t |
| GGD - Martinetto da fossa | <input type="checkbox"/> 15 t | | | ABT - Ponte di supporto | <input type="checkbox"/> 20 t | | | |
| AB - Ponte di supporto | <input type="checkbox"/> 20 t | | | | | | | |



4 Disegni

Disegno n.: _____

Effettuare la misura con precisione in più punti della fossa. **N.B.: Max. 12 mm di tolleranza tra W min e W max, sulla lunghezza complessiva della fossa**

W min. = _____ mm

W max. = _____ mm

A min. = _____ mm

B = _____ mm

D = _____ mm

E = _____ mm

H = _____ mm

T = _____ mm

Se la fossa è provvista di illuminazione o di altri elementi sporgenti, indicare le misure C e F:

C min. = _____ mm

F max. = _____ mm

GGDI50S - Martinetto da fossa

O min. = _____ mm

O max. = _____ mm

P min. = _____ mm

P max. = _____ mm

Altezza dal suolo

Bordo superiore della sella **senza** accessori (traversa, supporto assale o prolunga) è richiesto:

- dal suolo
- al livello del suolo
- sotto il livello del suolo

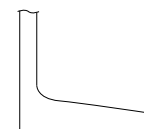
Il vertice del cilindro sarà posizionato più o meno a 50mm come dal livello richiesto.

Accessori

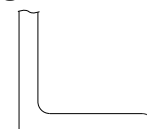
Osservare che un'eventuale traversa o supporto assale aumenta l'altezza min.:

- Traversa T4-1 = + 100 mm
- Traversa T5-1 = + 95 mm
- Traversa T6-1 = + 55 mm
- Traversa T4-2 = + 145 mm
- Traversa T5-2 = + 140 mm
- Traversa T6-2 = + 90 mm
- S200 = + 65 mm

Tipo di rullo / Sezione della guida



Conico/obliquo



Cilindrico/orizzontale

N.B.: è rischio/responsabilità dell'acquirente fornire dati corretti e completi e garantire che la fossa sia realizzata e ancorata in modo da sostenere la capacità desiderata.

Data:

Misurazioni eseguite da:

Rivenditore:

Società:



GENERAL TERMS OF SALE AND DELIVERY FOR DELIVERIES MADE BY AC HYDRAULIC A/S

1 SCOPE

- 1.1 The present Terms of sale and delivery shall apply to the extent that they have not been deviated from through written agreement. The buyer's purchasing terms shall not apply unless accepted in writing by AC Hydraulic A/S (hereinafter referred to as AC).
- 1.2 The terms of sale and delivery shall be forwarded to the buyer and shall apply to all orders effected after the date of forwarding.
- 1.3 AC shall be entitled to change the terms of sale and delivery with immediate effect.
- 1.4 AC's products are only designed and made for commercial use and must not without AC's written consent be used in or integrated into objects which are not used commercially.
- 1.5 All intellectual property rights, drawings, sketches, technical specifications, etc., shall belong to AC and must not be copied or handed over to any third party without prior acceptance from AC. Nor must the products delivered be made, copied or handed over to a third party with a view to this. Unless otherwise expressly agreed the parties' agreement does not involve any transfer of intellectual property rights.

2 OFFER AND ACCEPTANCE

- 2.1 AC's offers shall apply for 30 days from the date of the offer unless otherwise stated. The buyer's orders and requests shall not be binding for AC until the buyer has received written order confirmation.

3 PRICE

- 3.1 Unless otherwise agreed, the price shall be stated exclusive of VAT and duties and in Danish currency.
- 3.2 All prices shall be inclusive of packing, but exclusive of freight, VAT, customs duties, or other public duties.
- 3.3 The price is stated subject to changes considering documented changes to prices for materials, prices from sub-suppliers, changes to public duties, exchange rate changes, changes to wages and salaries, etc.
- 3.4 If such price changes occur, AC shall without undue delay inform the buyer accordingly. The buyer may within 7 days from receipt of that information on the price increase cancel the agreement without being considered in default. If the buyer does not cancel the agreement within the 7 day period, the price increase is to be considered as accepted by the buyer.
- 3.5 Notwithstanding paragraph 3.4 AC shall - after the buyer's accept - be entitled to regulate the price in case of documented changes to exchange rates, public duties, customs duties, etc., which lead to an increase in AC's costs without the buyer has the right to cancel the agreement.
- 3.6 If the delivery is changed, or if AC's costs are otherwise increased because of the buyer's circumstances, AC shall in the same manner be entitled to regulate the agreed price in the same extent.

4 DELIVERY

- 4.1 Delivery shall be ex works AC's place of business, cf. Incoterms 2010, unless otherwise expressly agreed.
- 4.2 The products bought shall be forwarded at the buyer's expense and risk.
- 4.3 Delivery up to 30 days after the date of delivery stated in the order confirmation shall be considered delivery on time.
- 4.4 If delivery is delayed for more than 30 days, the buyer shall be entitled to rescind the contract unless the products purchased have been reported ready for dispatch before AC has received written information about the buyer's intention to rescind. The buyer cannot raise any claim of any kind against AC in case of a delay.
- 4.5 The buyer shall not be entitled to reject part delivery.

5 BARRIERS TO DELIVERY

- 5.1 The following circumstances shall lead to exemption from liability, if they prevent the fulfilment of the agreement or make fulfilment unreasonably onerous: Labour market dispute and any other circumstance beyond the parties' control, such as fire, war, mobilisation or military drafting, application and seizure, currency restrictions, riot, unrest, lack of means of transport, general shortage of goods, restrictions on fuel, and defects in or delays of deliveries from sub-suppliers.
- 5.2 If delivery without defects or on time is prevented temporarily through one or more of the above circumstances, delivery shall be postponed for a period corresponding to the duration of the prevention plus a period which is reasonable according to the circumstances for normalising the conditions. Delivery on the thus postponed date shall in every respect be considered delivery on time. If the barrier to delivery can be expected to last for more than 12 weeks, both AC and the buyer shall be entitled to cancel the agreement without being considered in default.

6 PAYMENT/RESERVATION OF PROPERTY

- 6.1 The terms of payment shall be net cash, unless otherwise agreed.
- 6.2 In case of late payment, the purchase amount shall carry interest at 1.5% per month or fraction thereof.
- 6.3 The products delivered shall remain AC's property until payment of the full amount has been made, including interest and costs incurred.
- 6.4 Complaints regarding deliveries shall not entitle the buyer to withhold payment for deliveries already made, and consequently the buyer's withholding of amounts due shall be considered default.
- 6.5 Does the buyer have a claim which can be set off against the purchase price the buyer is only entitled to set off after AC's prior written consent.

7 LIABILITY FOR DEFECTS

- 7.1 The buyer shall check and examine the supply immediately on receipt. In case of defective delivery, AC shall be informed in writing immediately. The buyer shall not later be entitled to claim defects which were or ought to have been discovered through such examination. This shall also apply if the buyer does not immediately complain about hidden defects discovered at a later date.
- 7.2 AC has the right to remedy any defects which are due to defects in materials and/or the manufacturing by/of the delivered products. Remedying shall either be in the form of delivery of new products or, at AC's option, by repair.
- 7.3 If replacement or repair will lead to disproportionate costs, AC shall, however, be entitled instead to grant a proportional reduction in the purchase amount corresponding to the decrease in value of the delivered.
- 7.4 AC's liability for defects is always limited to either after AC's own choice to make replacement, repair or to grant the buyer a proportional reduction in the purchase amount. The buyer has no other remedies according to violation against AC.
- 7.5 In connection with repair and replacement, the buyer shall on their own account make sure that the defective product is made available to AC at AC's place of business. Returning of the defective product and forwarding of a new or repaired product to the buyer shall be made at the buyer's expense and risk. Furthermore, labour costs and other consequential costs are not included in AC's obligations towards the buyer.
- 7.6 Components replaced shall belong to AC.
- 7.7 AC's liability shall only cover defects discovered within 24 months from AC's delivery to the buyer. AC's obligations shall lapse if the buyer does not complain within 8 days from the date when the defect was or ought to have been discovered.
- 7.8 AC cannot in any case be ordered to cover consequential damage, liquidated damages, day fines, operating loss, time loss, loss of profits, or any other indirect loss, and AC shall not be liable for any consequential loss and costs of demounting and remounting the objects in which the product sold may have been integrated.
- 7.9 AC's liability shall in no case exceed an amount corresponding to the invoice value exclusive of VAT for the defective product.
- 7.10 The buyer shall not remove the enclosed manual from the product. The buyer shall in no circumstances change or remove labelling regarding capacity, warnings and serial number on the product.
- 7.11 Changes to or intervention in the product sold without AC's written consent shall release AC from any liability for the product.

8 PRODUCT LIABILITY

- 8.1 AC shall be liable for injury only to the extent which is a consequence of mandatory law.
- 8.2 AC shall not be liable for damage to real property and goods belonging to the buyer or a third party or damage which occur while the products delivered are in the buyer's possession.
- 8.3 AC shall not be liable for damage to products made by the buyer or products in which the buyer's products are included, or for damage to real property or goods caused by the buyer's products as a consequence of AC's supply.
- 8.4 AC shall in no case be liable for consequential damage, liquidated damages, day fines, operating loss, time loss, loss of profits, or any other indirect loss.
- 8.5 To the extent that product liability is imposed on AC towards a third party, the buyer shall be obliged to indemnify AC to the same extent as AC's liability is limited as mentioned above.
- 8.6 If a third party makes a claim for product damage, AC shall immediately be informed. The buyer shall be obliged to accept legal action against them at the court or arbitral tribunal dealing with claims for compensation put forward by a third party against AC because of damage or loss claimed to have been caused by the supply.

9 PARTIAL INVALIDITY

- 9.1 If one or more paragraphs of these terms of delivery is declared invalid, illegal or unenforceable none of the remaining paragraphs validity, legality or feasibility affected or impaired thereof.

10 GOVERNING LAW AND VENUE

- 10.1 Any dispute between the parties shall be settled according to Danish law, with the exception of Danish rule of private international law. Any dispute shall be settled at the Court in Viborg which is the only proper venue.



AC Hydraulic A/S
Fanøvej 6 • DK-8800 Viborg • Tel. +45 8662 2166 • Fax +45 8662 2988
E-mail: ac@ac-hydraulic.dk • www.ac-hydraulic.com